



MARKETLER

İÇİN PORSELEN KAROLAR

PORCELAIN TILES FOR  
SUPERMARKETS

seranit





# İÇİNDEKİLER

## CONTENTS

Seranit Hakkında About Seranit	4
Marketlerde Seranit Farkı Seranit Difference in Supermarkets	8
Doğru Zemin Malzemesi Seçiminin Önemi Importance of Choosing Correct Floor Material	11
Neden Porselen? Why Porcelain?	13
Referanslar References	18
Ürünler Products	26
Teknik Bilgiler Technical Information	44
Sertifikalar Certificates	48



# SERANİT UZMANLIK ve KALİTESİ DÜNYANIN HER YERİNDE

EXPERTISE AND QUALITY  
OF SERANİT ALL AROUND  
THE WORLD

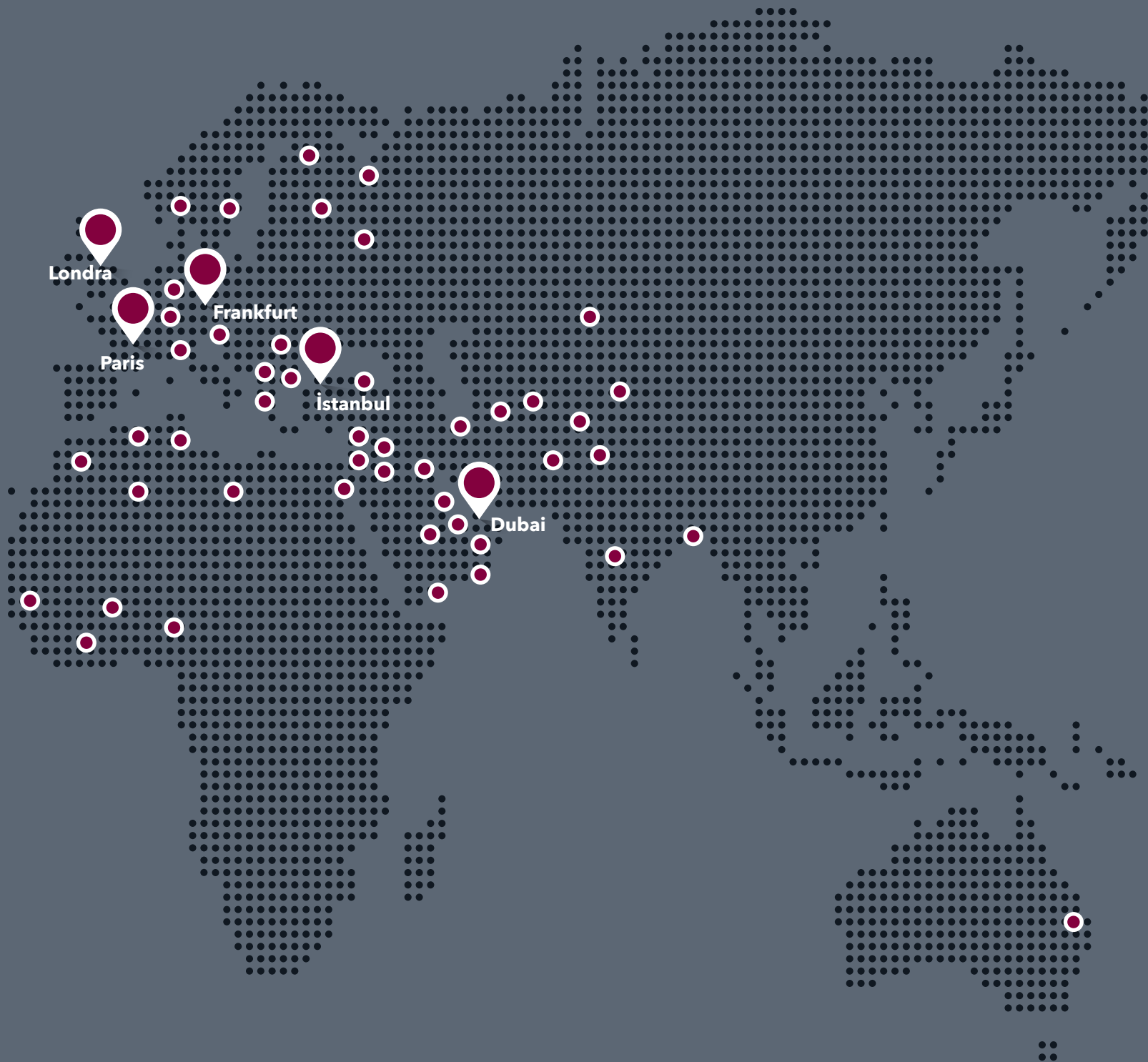
***60 ülkede 300'den fazla satış noktası.***

***Over 300 points of sale in 60 countries.***

Seranit'in üstün teknolojisi ve kalitesi ile üretilen geniş ürün yelpazesini, yurt içinde ve 60 ülkede 300'den fazla satış noktası ile dünyanın her yerine taşıyoruz.

We present a wide range of products manufactured with the superior technology and quality of Seranit through over 300 points of sale in 60 countries around the world.





seranit

## *30 yıldır üstün kalitesi ile ilklerin öncüsü.*

30 yıl önce Türkiye'nin ilk porselen fabrikası olarak Bilecik'te kurulan Seranit, 10 yılın sonunda 2002 yılında Türkiye'nin en büyük holdinglerinden biri olan Sinpaş Holding bünyesine katıldı.

Kurulduğu günden bugüne "mükemmellik yolculuğuna tüm paydaşlarını dahil ederek ilerleyen, topluma ve dünyaya katkı sunan öncü dünya markası olmak" vizyonuna uygun olarak çalışmalarını sürdürmektedir. Ürünlerini hayata, mekanlara ve çevreye değer katan kalite anlayışı ile ulusal ve uluslararası standartlarda çevre dostu ürünler olarak üretmektedir.

*Superwhite Teknik Porselen, Aquanit Porselen Duş Karosu gibi eşsiz ürünleri üreterek ilklerin öncüsü olan Seranit; 10x10 cm'den 90x135 cm'e kadar farklı birçok ölçüdeki geniş ürün yelpazesıyla dünya çapında 60 ülkede 300'e yakın satış noktasında hizmet vermektedir.*

*Kusursuz teknolojisiyle ürettiği ürünlerini çoğunluğu Avrupa'da olmak üzere dünya çapında 100.000'e yakın süpermarket zemininde uygulayarak, market zemin kaplama sektöründe Avrupa'nın lider üreticileri arasında konumlanmıştır.*

Seranit; konut, hastane, alışveriş merkezleri, ulaşım ağları, kültür merkezleri, turizm yapıları ve marketler gibi pek çok farklı alanda uygulanan ürünleri ile projelere değer katmaktadır.





## *A pioneer for ‘breakthroughs’ with its superior quality for the last 30 years.*

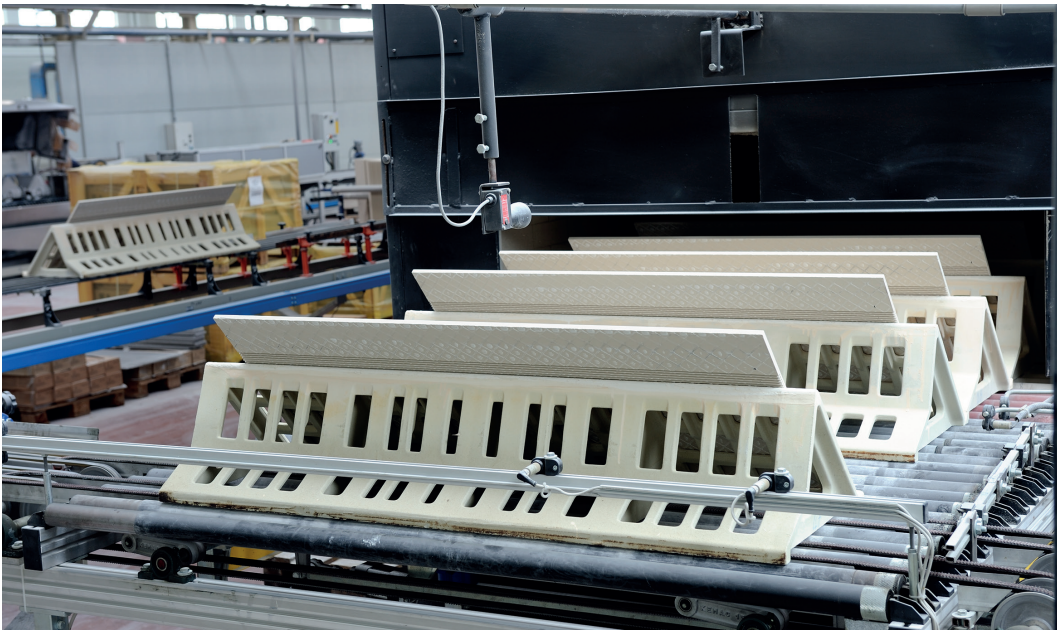
Founded in Bilecik 30 years ago as Turkey's first porcelain tile factory; Seranit joined Sinpaş Holding in 2002 as one of the largest holdings in Turkey at the end of its 10th anniversary.

Ever since its foundation, it continues its operations based on the vision of ‘including all its stakeholders into its journey of excellence to become a leading global brand that contributes to the society and world’. It manufactures environmentally-friendly products through its quality concept of adding value to life, spaces and the environment according to national and international standards.

*As a pioneer that manufactures unique products such as Superwhite Technical Porcelain and Aqanit Porcelain Shower Tile; Seranit provides services through approximately 300 points of sale in 60 countries around the world with its wide range of products from 10x10 cm to 90x135 cm.*

*It is one of the leading producers in Europe in the supermarket floor covering sector by implementing its products manufactured by its impeccable technology on the floors of some 100.000 supermarkets located mostly in Europe and all around the world.*

Seranit adds value to projects with its products that can be applied in diverse areas such as houses, hospitals, shopping centers, transportation networks, cultural centers, tourism buildings and supermarkets.





# **MARKETLERDE SERANİT FARKI**

SERANİT DIFFERENCE  
IN SUPERMARKETS





## *Zemin döşeme ürünlerinde Avrupa'nın lider üreticisi: Seranit*

Tüketiciye sunduğu pek çok avantaj ile varlığını sürdüren ve hızla büyüyen market kültürü; gıda, giyim, ev tekstili, teknoloji gibi çok çeşitli ürünü bir arada sunarken fiziksel yapısını da hijyenik, sağlam ve uzun ömürlü olarak geliştirmek zorunda.

Yaya trafiğinin çok olduğu, market arabalarının, raf düzenlemesi yapan forkliftlerin sıkça dolaştığı ve gıda reyonlarında hijyenin büyük önem taşıdığı marketlerde; sınıfının en iyisi olma özelliğine sahip Seranit ürünlerinin kullanımı tüm ihtiyaçlara cevap vermektedir.

***Seranit teknik porselen karolar <%0.06 su emme değeri\*, min. 45N/mm<sup>2</sup> eğilme ve min. 2200 N kırılma dayanımı\*\* ile benzerlerinden üstündür. Bu üstün özellikleri Seranit teknik porselenleri sınıfının en iyisi konumuna getirmiştir.***

***Seranit tesislerinde Croma teknolojisi ile Monocharge ve özel Di Vario teknolojisi ile Doublecharge üretilen teknik porselen karolar 8 mohs yüzey sertliği ile çizilmeye karşı dirençlidir.\*\*\****

***Marketlerde yüksek tonajlı ürünler forkliftler tarafından taşınırken zemin yükünü arttıran titreşim ve salınımlar meydana gelir. Porselen koleksiyonunun en dayanıklı serisi olan Heavy Duty porselen karolar olağanüstü yük kapasitesine, yüksek basınç ve eğilme mukavemetine sahip olduğundan bu alanlarda güvenle kullanılabilir.***

***Porselen koleksiyonunda yer alan sırlı porselen serisi ise beton, ahşap, homojen, taş, mermer gibi dokuları ve desenleri ile geniş bir ürün yelpazesi sunarak mekanlara görsel zenginlik de katmaktadır.***

Market ürünlerinde uzman ekibimiz uygulama öncesi ve sonrası destek sağlamaktadır. Çoğu Avrupa'da olmak üzere dünya çapında 100.000'e yakın süpermarkette yaptığımız uygulamalar Seranit'i Avrupa'nın lider üreticilerinden biri konumuna getirmiştir.

***Esnek üretim kabiliyetimiz sayesinde kuruma özel ürün tasarımı hizmetimiz ile markanıza özgün desenler çalışarak, size özel üretimler yapabiliriz.***

Seranit tüm ürünleri ile projelerinize değer katmak üzere işbirliğine hazırdır.

\* TS EN 14411 Standardına göre porselen karolarda su emme değeri <%0.5 olmalıdır.

\*\* TS EN 14411 Standardına göre porselen karolarda eğilme dayanımı 35N /mm<sup>2</sup> ve kırılma dayanımı 1300 N olmalıdır.

\*\*\* Sadece elmas 9 mohs sertliğe sahiptir.



## *The leading producer in Europe in the field of floor covering products: Seranit*

---

The ever-growing supermarket culture, which offers many benefits to consumers, must develop its physical structure in a hygienic, robust and durable way, while it presents various items together such as foodstuffs, apparel, home textile, technology etc.

The use of best-in-class Seranit products meet all needs in the supermarkets where the circulation of pedestrians, shopping carts and rack arrangement forklifts are so high and where hygiene is very important in food sections.

*“Seranit Technical Porcelain Tiles are superior to its rivals with its water absorption value <0.06% \*, min. 45N/mm<sup>2</sup> modulus of rupture and min. 2200 N breaking strength. These superior characteristics make Seranit Technical Porcelain Tiles as the best-in-class products.*

*Produced as Monocharge by Croma technology and Doublecharge by special Di Vario technology at Seranit facilities; these technical porcelain tiles are resistant to scratching with their 8 mohs surface hardness.\*\*\**

*While heavy items are carried by forklifts at the supermarkets, vibrations and resonances occur which increase the load on the floors. As the most durable range in the Porcelain collection; the Heavy Duty porcelain tiles have excellent load capacity, high pressure and bending strength and therefore, they could be safely used in these areas.*

*The glazed porcelain range in the Porcelain collection adds pleasant appearance to spaces by offering a wide range of products as well as patterns and textures such as concrete, wood, homogenous, stone and marble.*

Our team, which is specialized in supermarket products, provides support prior to and after the application. Our applications implemented in some 100.000 supermarkets located mostly in Europe and all around the world make Seranit one of the leading producers in Europe.

*“With our flexible production facilities thanks to our flexible production capabilities; we can design customized products, work on specific patterns for your brand and offer you special production.”*

Seranit is ready for cooperation to add value to your projects with all its products.

\* According to the TS EN 14411 Standard, water absorption value for porcelain tiles must be <0.5%.

\*\* According to the TS EN 14411 Standard, modulus of rupture for porcelain tiles must be 35N /mm<sup>2</sup> and breaking strength must be 1300 N.

\*\*\* Only diamond has 9 mohs hardness.



# DOĐRU ZEMİN MALZEMESİ SEÇİMİNİN ÖNEMİ

IMPORTANCE OF  
CHOOSING  
RIGHT FLOOR  
MATERIAL

## ***Sınıfının en iyisi: Seranit Porselen Karolar.***

## ***Best in class: Seranit Porcelain Tiles.***

Hijyenik, dayanıklı ve uzun ömürlü zemin gerektiren marketlerde malzeme seçimi büyük önem taşır. Yoğun trafiğin yaşandığı mekanlarda zemin kaplaması olarak kullanılan doğal granit ve mermer malzemeler aşınmaya karşı hassas olması, bakteri barındırması, radyasyon yayması ve oluşan kirlerin zor temizlenmesi yüzünden tercih edilemez olmuştur.

Bunların yerine; zemin kaplama malzemelerinde sınıfının en iyisi olan Seranit porselen karolar tercih edilmelidir.

***Seranit porselen karolar, üstün üretim teknolojisi ile üretilerek su emmeyen, mukavemeti yüksek bir yapıya kavuşmasının yanı sıra; kolay temizlenme özelliği ile hijyenik, kaydırmazlık özelliği ile kazaları önleyen, radyasyon yaymayan, her türlü doğa koşullarında kullanılabilen ürünlerdir.***

Renk standartlarımız sayesinde her şubenizde aynı görsellik ve kaliteye ulaşmanızı sağlayan Seranit porselen karolar iç ve dış mekanlarda, dış cephelerde uzun yıllar renk, doku ve desen özelliklerini kaybetmeden kalabilmektedir.

Selection of materials for supermarkets that require hygienic, robust and durable floors is very important. Natural granite and marble materials, which are used as floor covering in high circulation areas, are no longer preferred because they are sensitive to abrasion, collect bacteria, emit radiation and it is very hard to clean the dirt.

Instead, the best-in-class floor covering material Seranit porcelain tiles should be preferred.

***Seranit Porcelain Tiles are produced by using advanced production technology and offer a structure that does not absorb water, but has high resistance. They are also hygienic and easy to clean products that prevent accidents with their anti-slipping characteristics, do not emit radiation and can be used in all environmental conditions.***

With our color standards, Seranit porcelain tiles enable you to achieve the same appearance and quality in all your branches, and can be used indoors and outdoors and on facades without losing their color, pattern and texture characteristics for long years.







# NEDEN PORSELEN?

## WHY PORCELAIN?

Endüstriyel bir ürün olan porselen, diğer zemin kaplama malzemelerine göre marketlerinizde en yüksek dayanıklılık ve kullanım kolaylığını sağlar.

Dayanıklı, aşınmaya dirençli, kaymaz, leke tutmaz, çatlama yapmaz, farklı kalınlıklarda üretilen porselen karolar uygulama kolaylığı ile de öne çıkmaktadır.

***“Porselen karolar temizlik kimyasallarına karşı dayanıklılıkları sebebiyle, sık temizlik gerektiren yoğun trafikli mekanlarda yüksek hijyen sağlayacağından güvenle kullanılabilir.”***

Uzun süre sorunsuz kullanımı sayesinde maliyetlerinizi azaltırken, memnuniyetinizi de arttıracaktır.

As an industrial product, porcelain ensures the highest strength and ease of use in your supermarkets as compared to other floor covering materials.

Durable, abrasion-resistant, anti-slip, stainless and non-crazing porcelain tiles produced in different thicknesses also stand out with their ease of use.

***“Due to their resistance to cleaning chemicals, porcelain tiles are safe for use in high circulation areas that require frequent cleaning because Seranit Products ensure high hygiene.”***

Due to its long life time they reduce your costs smooth use for a long time, they reduce your costs and increase your satisfaction.

## NEDEN PORSELEN

## WHY PORCELAIN

### ***Dayanıklı***

Yüksek basınçla preslenen porselen karolar, diğer zemin kaplama malzemelerine göre çok daha fazla dayanıklıdır.

Marketlerinizdeki yoğun yaya ve alışveriş arabaları trafiğine dayanıklılığının yanı sıra depo bölümlerinizde ağır malzemeleri taşıyan trans palet gibi araçlara karşı mukavemeti çok yüksektir.

### ***Durable***

Porcelain tiles, which are pressed with high pressure, are more durable than other floor covering materials.

It offers high resistance to intense circulation of pedestrians and shopping carts at your supermarkets as well as to the transpallets that carry heavy duty materials at your storage sections.

### ***Aşınmaz***

Porselen karolar yüzey aşınmasına karşı dayanıklı olduğundan dolayı yüksek trafikli alanlarda güvenle kullanılabilir.

Hergün binlerce insanın ayak bastığı marketlerinizde yıllar boyu ilk günkü görüntüsünü ve dokusunu korur.

### ***Corrosion-Resistant***

As porcelain tiles are resistant to surface wear, they can be safely used in high circulation areas.

They maintain the original appearance and texture at your supermarkets where thousands of people set foot for so many years.

### ***Kaymaz***

Seranit fabrikalarında ürünün kullanım alanı ve müşterinin talebine göre, tüm koşullar göz önüne alınarak R9'dan R13'e kadar en ideal kaymazlık değerleri belirlenerek üretilen porselen karolar uzun yıllar güvenle kullanılabilir.

### ***Anti-Slipping***

Produced at Seranit factories with the most ideal anti-slipping values from R9 to R13 based on the usage area and the demands of customers; porcelain tiles can be safely used for many years.





### ***Leke Tutmaz - Kolay Temizlenir***

Porselen karolar, kimyasal temizlik maddelerine karşı dayanıklıdır. Bu sayede market zeminlerinizin günlük ve kazalarda oluşabilecek temizliğinde kolaylık ve hız sağlayarak, mekanlarınızda yüksek hijyen sağlar. Su emme düzeyi çok düşük olduğundan bakteri oluşumuna izin vermez.

### ***Stainless –Easy to Clean***

Porcelain tiles are resistant to chemical cleaning substances. This ensures ease and speed for daily and accident cleaning on your supermarket floors. With its quite low water absorption ratio, it prevents growth of bacteria.



### ***Çıtlama yapmaz***

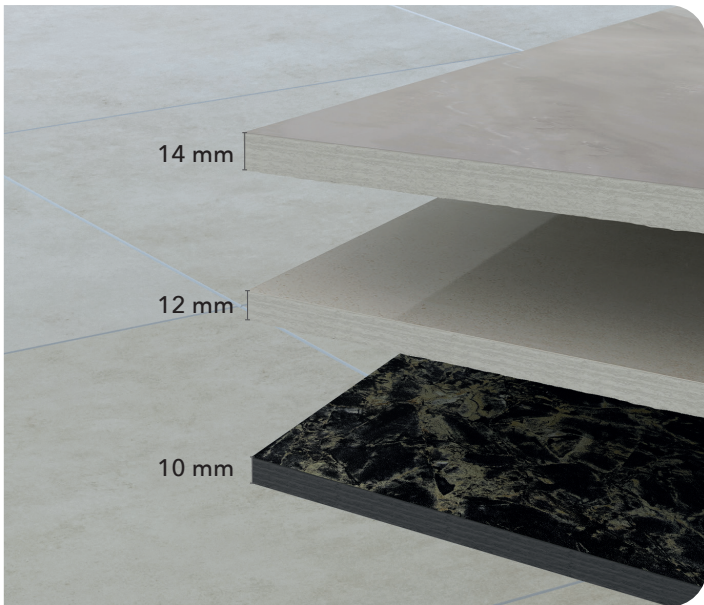
Seranit porselen karoların kenarları micropah denen sistem ile hafif bir şekilde traşlanmıştır.

Dört üst kenarının pahlı olması, karoları ağır taşıma ekipmanlarının neden olabileceği çatlak ve kırılmalardan korur.

### ***Non-crazing***

The ends of Seranit porcelain tiles are slightly trimmed by using a system called Micropah.

As the four upper edges are beveled, this protects tiles against crazing and breaking that might be caused by heavy duty equipment.



### ***Farklı kalınlık seçenekleri***

Seranit porselen karolar, kullanılacak alana göre 10 mm, 12 mm ve 14 mm olarak farklı kalınlıklarda üretilmektedir.

### ***Different thickness options***

Seranit porcelain tiles are produced in different thicknesses as 10 mm, 12 mm and 14 mm depending upon the area of use.

# TEKNİK PORSELEN NEDİR?

## WHAT IS TECHNICAL PORCELAIN?

Kil, silisyum, feldspat gibi minerallerden oluşmuş yoğun gövdeye sahip olan porselen karolar, 450 kg/cm<sup>2</sup> presle basılıp, 1210 /1215 °C ısıda pişirilerek su emmeyen, mukavemeti yüksek bir yapıya kavuşurlar. Su emme donmaya karşı mukavemet sağlamasının yanında leke tutmaya karşı da yüksek direnç sağlamaktadır.

Porcelain tiles which have intense body that consists of minerals such as clay, silicium and feldspar are pressed at 450 kg/cm<sup>2</sup> and heated at 1210 /1215°C temperature to acquire non-water absorbent and highly resistance structure. In addition to its resistance to water absorption and frost, it also offers high resistance to stains.

# HEAVY DUTY NEDİR?

## WHAT IS HEAVY DUTY?

Doğanın sunduğu olağanüstü bina planlarından biri olan bal peteğinde olduğu gibi, duvar malzemesinin hacme olan optimal oranı sayesinde petekler özellikle stabildir. Doğadan esinlenerek Heavy Duty karolarımız için bal peteğinin altıgen şeklini tasarladık. Arka yüzey dokusu sayesinde zemin yapışkanlığı artırılan Heavy Duty porselen karolar 20x20 cm ve 10x11,6 cm seçenekleri ile kullanıcıların tercihine sunulmuştur.

As in the honeycombs that are one of the extraordinary building plans presented by the nature; honeycombs are particularly stable thanks to the optimum ratio of water material to the volume. Inspired by the nature, we designed the hexagon form of honeycomb for our Heavy Duty tiles. With increased floor adhesion thanks to the back surface texture; Heavy Duty porcelain tiles are available with 20x20 cm and 10x11,6 cm options and have high resistance.





# SIRLI PORSELEN NEDİR?

## WHAT IS GLAZED TILE?

Düşük su emme değerleri ile, donmaya, neme, aşınmaya, lekelenmeye karşı dayanıklı bu karolar Seranit'in geliştirmiş olduğu özel sırlama metodu ile sırlanır ve 1250 C° sıcaklıkta pişirilerek üretilir.

With low water absorption values, these tiles, which are resistant to frost, moisture, abrasion and stains, are glazed by using the special glazing method developed by Seranit and are produced by firing at 1250 C° temperature.

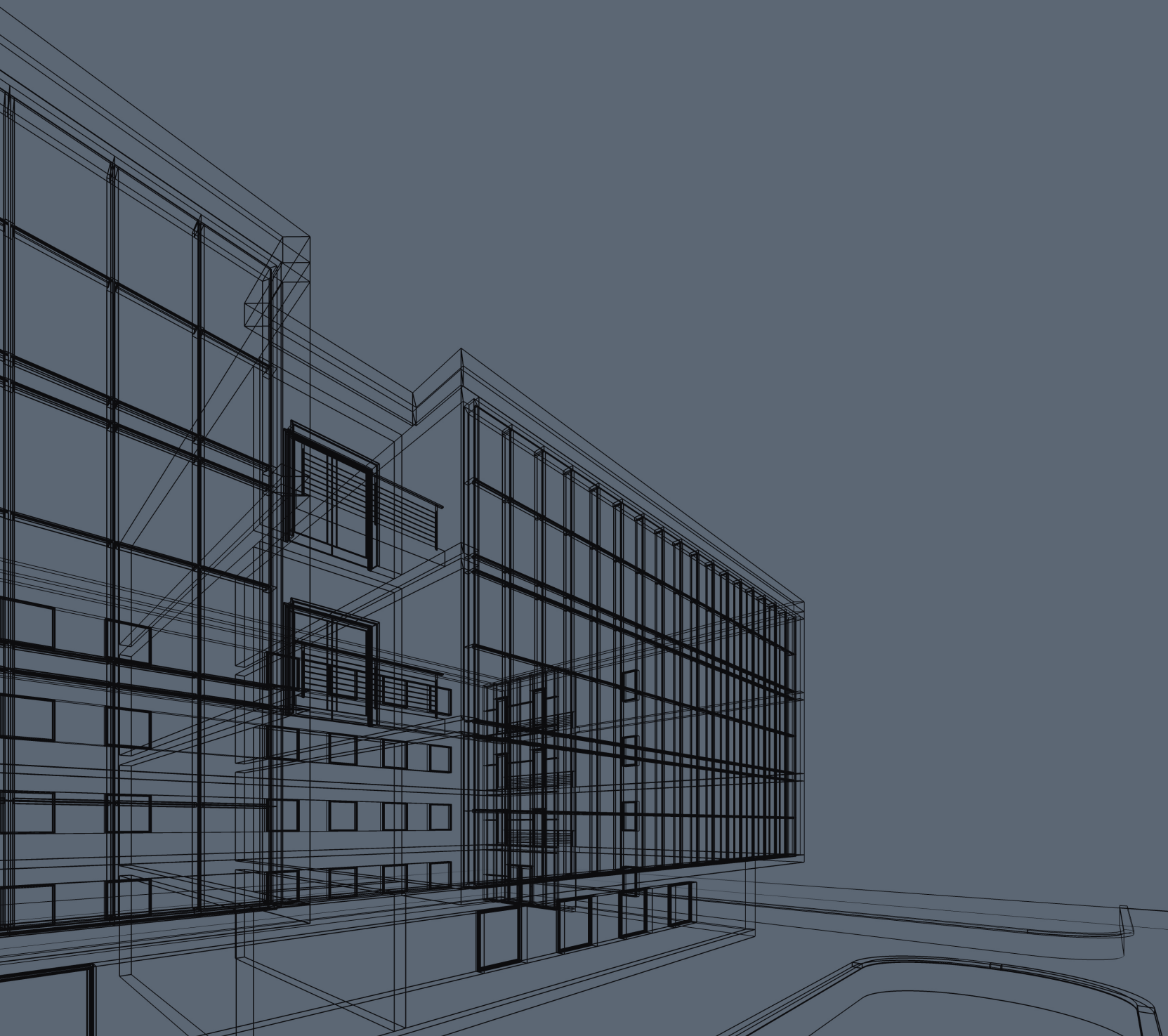
# REFERANSLAR ÖNE ÇIKANLAR

## REFERENCES HIGHLIGHTS

*“Seranit modern üretim teknolojisiyle ürettiği tüm ürünlerini çoğunluğu Avrupa’da olmak üzere dünya çapında 100.000’e yakın süpermarkette uygulayarak, market zemin kaplama sektöründe Avrupa’nın lider üreticileri arasında konumlanmıştır.”*

Market zemin ve duvar kaplaması ürünlerinde uzman ekibimiz uygulama öncesi ve sonrası destek vermektedir.





*“Seranit is one of the leading producers in Europe in the field of supermarket floor covering sector because its products manufactured with modern production technology, are used in nearly 100.000 supermarkets, mostly in Europe, and all around the world.”*

Our team specialized in supermarket floor and wall covering products provides services prior to and after the application.



REFERANSLAR  
ÖNE ÇIKANLAR

REFERENCES  
HIGHLIGHTS



A101



BIM



LIDL





REFERANSLAR  
ÖNE ÇIKANLAR

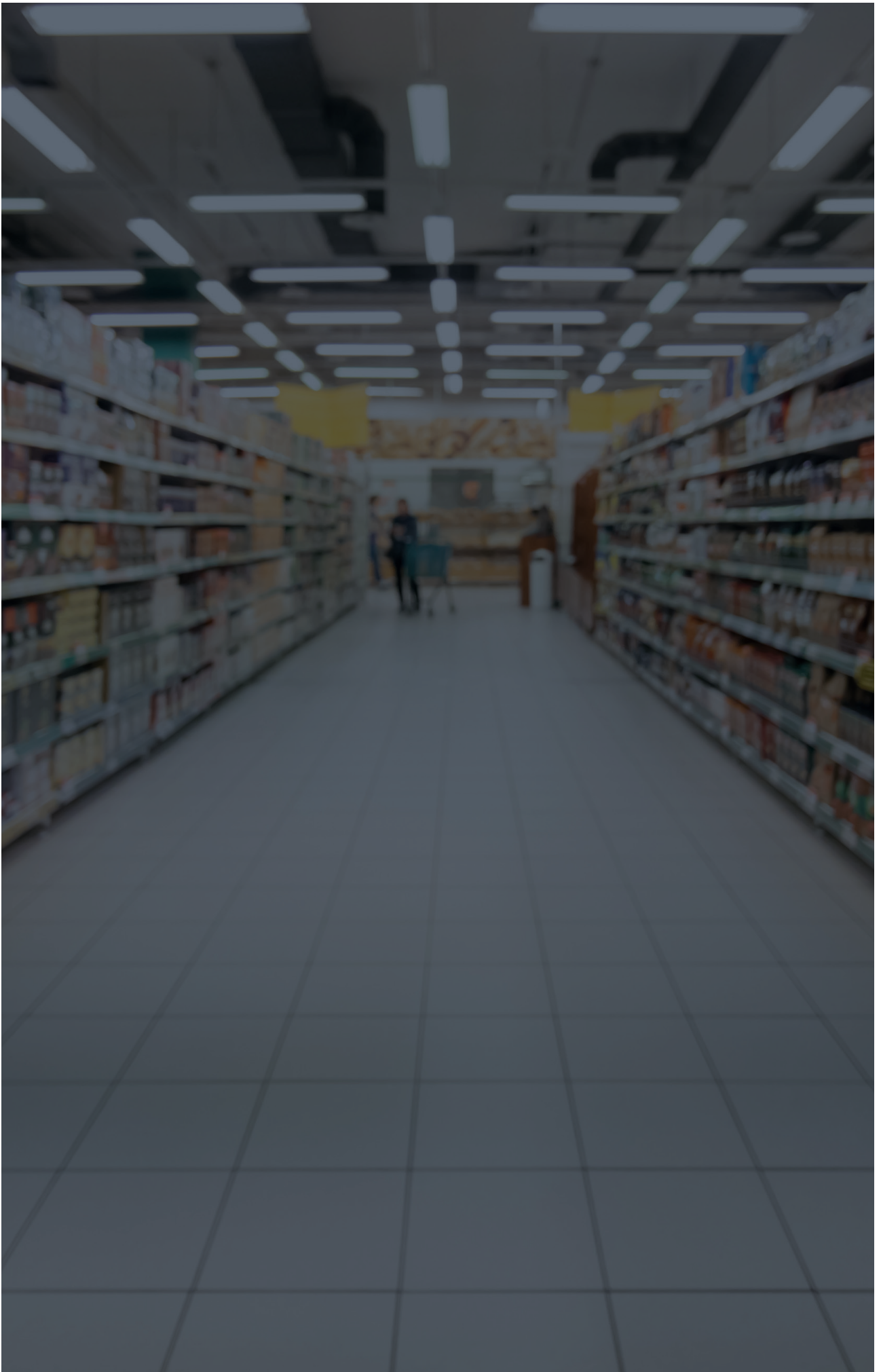
REFERENCES  
HIGHLIGHTS



macro▲center











**ÜRÜNLER**

PRODUCTS





# TEKNIK PORSELEN

TECHNICAL  
PORCELAIN



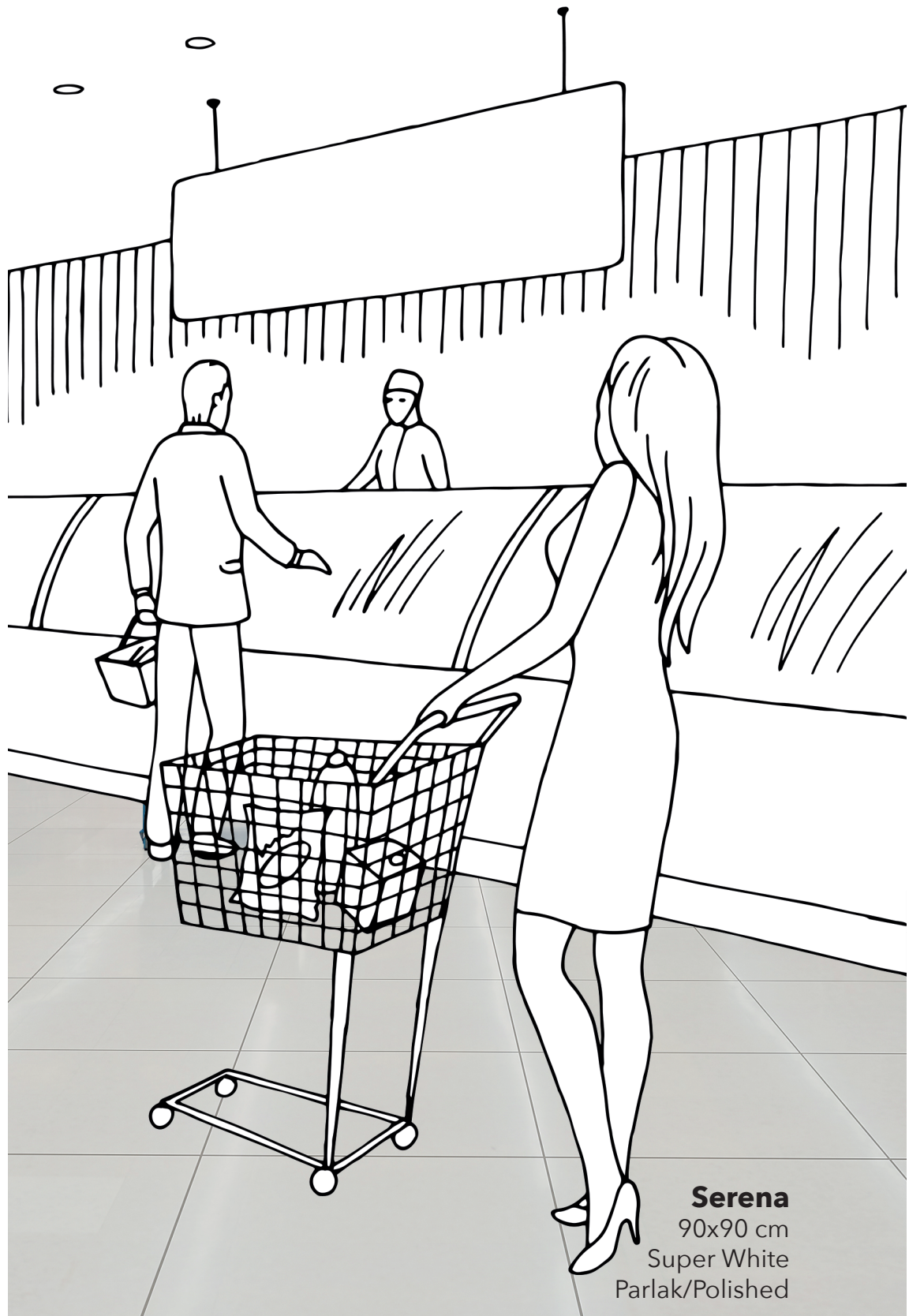


**Gross**  
60x60 cm  
Grey  
Mat/Matt







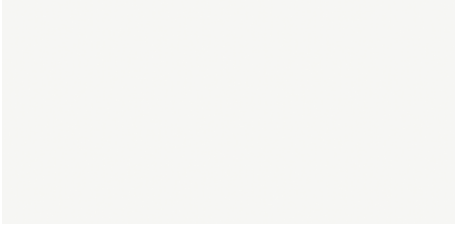


**Serena**  
90x90 cm  
Super White  
Parlak/Polished

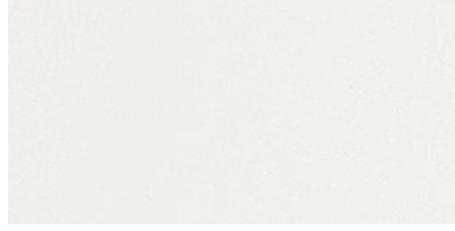
# Serena

60x120 cm / 24"x48" - 60x60 cm / 24"x24"  
Mat / Matt Parlak / Polished

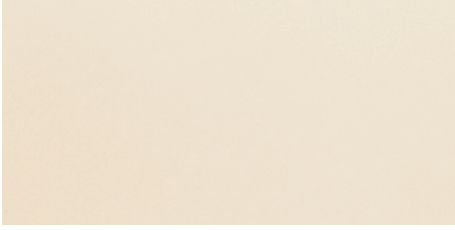
Kullanım Alanları / Usage Areas



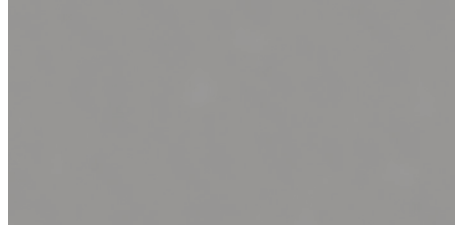
Mega White



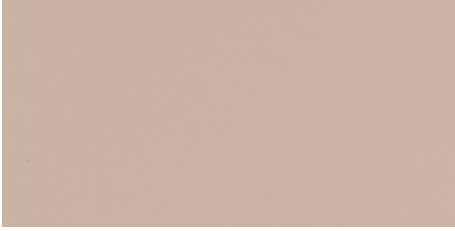
Super White



Düz Bej / Beige



Gri 443 / Grey 443



Kahve 114 / Brown 114

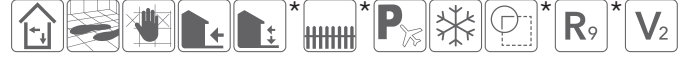


Super Black

# Cosmos

90x90 cm / 35"x35"  
Mat / Matt Parlak / Polished

Kullanım Alanları / Usage Areas



Beyaz / White



Gri / Grey



Koyu Gri / Dark Grey



Vizon

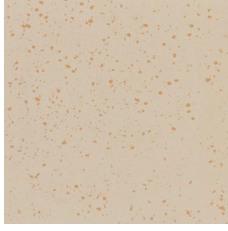


Siyah / Black

\* Sadece mat ürünlerde geçerlidir. / Valid only for matt products.  
Detaylı bilgi için sayfa 44-45-46-47'e bakınız. / For detailed information look at page 44-45-46-47.

# Imperia

60x60 cm / 24"x24" - 46x46 cm / 18"x18" - 30x30 cm / 12"x12"  
Mat / Matt



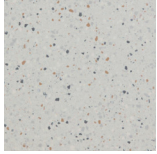
Sarı / Yellow

Kullanım Alanları / Usage Areas



# Ekap

30x30 cm / 12"x12"  
Mat / Matt



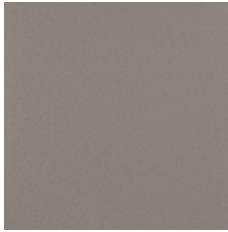
Gri / Grey

Kullanım Alanları / Usage Areas



# Gross Grey

60x60 cm / 24"x24"  
Mat / Matt



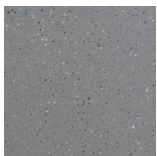
Gri / Grey

Kullanım Alanları / Usage Areas



# Vulkan

30x30 cm / 12"x12"  
Mat / Matt



Gri / Grey

Kullanım Alanları / Usage Areas



Detaylı bilgi için sayfa 44-45-46-47'e bakınız. / For detailed information look at page 44-45-46-47.

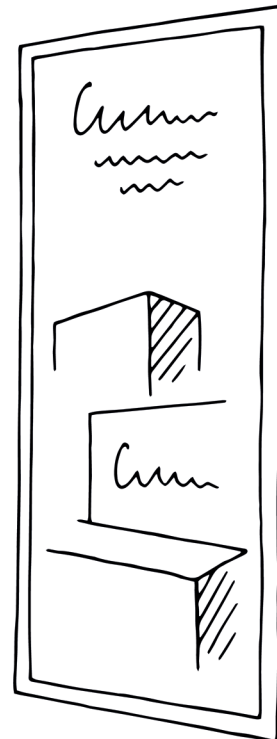




**HEAVY DUTY**

HEAVY DUTY





**Heavy Duty**  
20x20 cm  
Bej/Beige  
Mat/Matt

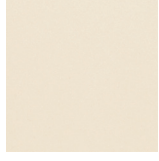
# Heavy Duty

20x20 cm / 24"x24"

14 mm kalınlık / 14 mm thickness

Mat / Matt

Kullanım Alanları / Usage Areas



Bej / Beige



Olea / Olea



Erica / Erica

33x33 cm / 13"x13"

11 mm kalınlık / 11 mm thickness

Mat / Matt



İzmir / İzmir

# Heavy Duty/Hexagon

10x11.6 cm / 4"x4.6"

13.2 - 15 mm kalınlık / 13.2 - 15 mm thickness

Mat / Matt

Kullanım Alanları / Usage Areas



Bej / Beige



Gri / Grey



Sarı / Yellow

Detaylı bilgi için sayfa 44-45-46-47'e bakınız. / For detailed information look at page 44-45-46-47.





**Heavy Duty**  
10x11,6 cm  
Bej/Beige  
Mat/Matt





**SIRLI PORSELEN**

GLAZED TILE





**Naturalwood**  
20x120 cm  
Kızıl Kahve/Red Brown  
Mat/Matt



# Alba

60x60 cm / 24"x24" - 30x60 cm / 12"x24"  
Mat / Matt

Kullanım Alanları / Usage Areas



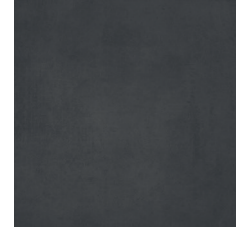
Beyaz / White



Gri / Grey



Koyu Gri / Dark Grey

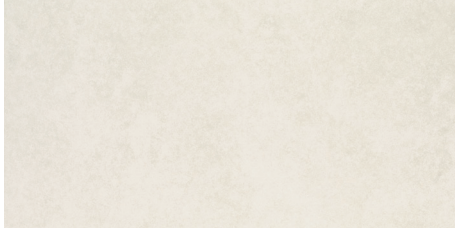
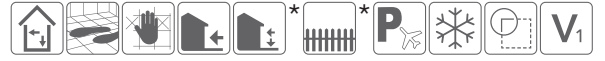


Antrasit / Anthracite

# Arc

60x120 cm / 24"x48" - 60x60 cm / 24"x24"  
Mat / Matt - Lappato

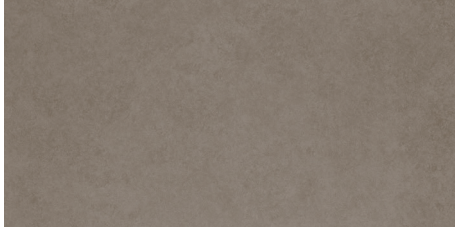
Kullanım Alanları / Usage Areas



Beyaz / White



Gri / Grey



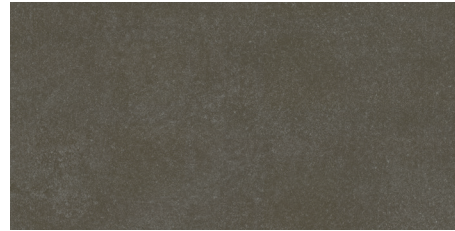
Vizon



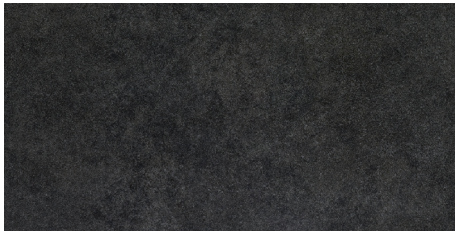
Grafit / Graphite



Kahve / Brown



Yeşil / Green



Siyah / Black

\* Sadece mat ürünlerde geçerlidir. / Valid only for matt products.

Detaylı bilgi için sayfa 44-45-46-47'e bakınız. / For detailed information look at page 44-45-46-47.

# Icon

60x120 cm / 24"x48" - 70x70 cm / 28"x28"  
Mat / Matt

Kullanım Alanları / Usage Areas



Beyaz / White



Bej / Beige



Gri / Grey



Antrasit / Anthracite

# Stockholm

60x60 cm / 24"x24" - 46x46 cm / 18"x18"  
Mat / Matt

Kullanım Alanları / Usage Areas



Gri / Grey

# Garden

60x60 cm / 24"x24"  
Mat / Matt  
12 mm kalınlık / 12 mm thickness

Kullanım Alanları / Usage Areas



Beyaz / White



Gri / Grey



Antrasit / Anthracite

Detaylı bilgi için sayfa 44-45-46-47'e bakınız. / For detailed information look at page 44-45-46-47.

# Finewood

60x120 cm / 24"x48" - 30x120 cm / 12"x48" - \*20x120 cm / 8"x48"  
Mat / Matt

Kullanım Alanları / Usage Areas



Beyaz / White



Bej / Beige



Ceviz / Noce



Kahve / Brown

# Naturalwood

60x120 cm / 24"x48" - \*30x120 cm / 12"x48" - \*20x120 cm / 8"x48"  
Mat / Matt

Kullanım Alanları / Usage Areas



Açık Kahve / Light Brown



Kızıl Kahve / Red Brown



Kahve / Brown

\* Net ebat ölçüsü 197x1200 mm, 297x1200 mm'dir. / The sizes are 197x200 mm, 297x1200 mm.  
Detaylı bilgi için sayfa 44-45-46-47'e bakınız. / For detailed information look at page 44-45-46-47.







# TEKNİK BİLGİLER

TECHNICAL  
INFORMATION



# Kullanım Alanları

## Usage Areas



**İÇ MEKAN**  
INDOOR



**DUVAR**  
WALL



**KAYMAZLIK**  
ANTI-SLIP



**DIŞ CEPHE SİSTEMLERİNE UYGUN**  
SUITABLE WITH FACADE SYSTEMS



**YER - EV**  
FLOOR - HOUSE



**REKTİFİYELİ**  
RECTIFIED



**DIŞ ZEMİN YER ve DUVAR**  
OUTDOOR FLOOR & WALL



**DIŞ MEKAN**  
OUTDOOR



**YER - GENEL ALAN**  
FLOOR - COMMON AREAS



**DONMAYA DAYANIKLILIK**  
FROST RESISTANCE

# Kaymazlık Değerleri

## Slip Resistance

### DIN 51130 KAYMAZLIK STANDARDI

### DIN 51130 SLIPPING STANDARD

Yer karolarının yüzey özelliklerine göre kayganlıkları farklıdır. Karonun kullanıldığı yer kaymazlık değeri ile bağlantılıdır. Bu değer R ile ifade edilir ve 9 ile 13 arasındadır. Bu değere uygun olarak karolar mekanın kullanım özelliğine göre seçilmelidir.

Porcelain tiles have different slip resistance depending their surfaces. The usage area of tiles are related to their slip resistance values. This values are rated between 9 and 13, also indicated by R rating. The selection of tiles are subject to type of area and its slip resistance requirement.



**DEĞER**  
VALUE

**KAYMA AÇISI**  
SLIPING ANGLE

**R<sub>9</sub>**

6° <= Açı/Angle <= 10°

**R<sub>10</sub>**

10° <= Açı/Angle <= 19°

**R<sub>11</sub>**

19° <= Açı/Angle <= 27°

**R<sub>12</sub>**

27° <= Açı/Angle <= 35°

**R<sub>13</sub>**

35° <= Açı/Angle <= Üzeri

# Renk Tonu Değişim Skalası

## Color Shade Variation Guide



V<sub>1</sub>

DÜŞÜK  
UNIFORM

Desen ve renk tonu farklılıkları düşük seviyededir.  
The least amount of shade and texture variation within each box.



V<sub>2</sub>

ORTA  
SLIGHT

Desen ve renk tonu farklılıkları orta seviyededir.  
Moderate shade and texture variation within each box.



V<sub>3</sub>

YÜKSEK  
HIGH

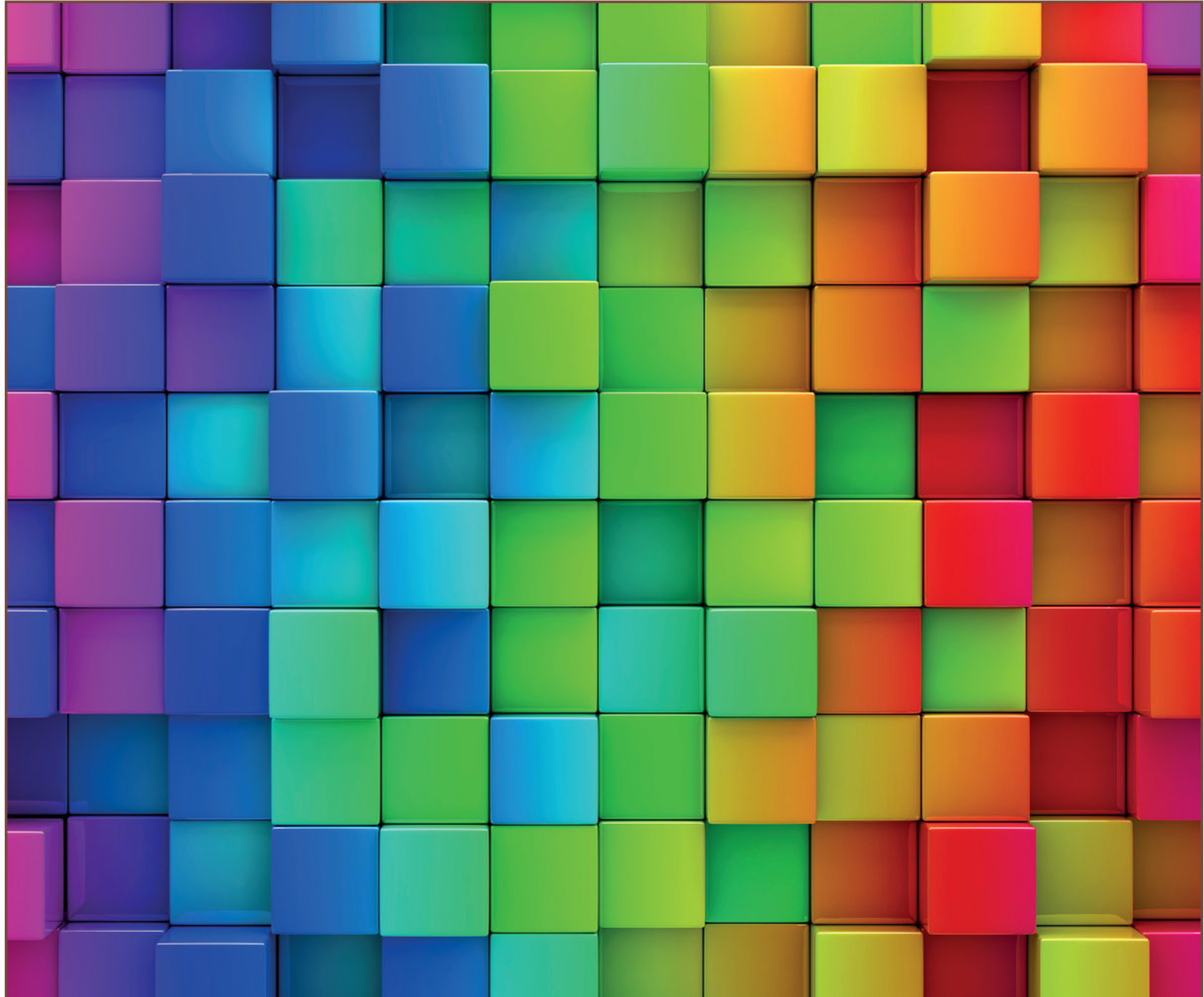
Desen ve renk tonu farklılıkları yüksek seviyededir.  
High shade and texture variation within each box.



V<sub>4</sub>

DEĞİŞKEN  
RANDOM

Desen ve renk tonu farklılıkları en üst seviyededir.  
Very high shade and texture variation within each box.























# Ürün Teknik Özellikleri

## Product Technical Characteristics

EN 14411 (ISO 13006) Düşük su emmeli kuru preslenmiş seramik porselen karo Ek G E ≤ 0.5 % Grup Bla GL  
EN 14411 (ISO 13006) Annex G (normative) Dry-pressed ceramic tiles with low water absorption E ≤ 0.5 % Group Bla GL

SEMBOLLER SYMBOLS	TEKNİK DEĞERLER TECHNICAL CHARACTERISTICS	STANDARTLAR NORMS	STANDART DEĞERLER REQUIRED VALUES	TSE ÇİFT YILDIZ STANDART DEĞERLERİ	
	Boyut ve yüzey kalitesi Dimensions and surface quality	Uzunluk ve genişlik Length and width	ISO 10545-2	N ≥ 15 cm ± %0.6, ± 2 mm	
		Kalınlık Thickness	ISO 10545-2	N ≥ 15, ± 5%, ± 0.5mm	
		Gönyeden sapma Rectangularity	ISO 10545-2	± 0.5%, ± 2 mm	
		Kenar düzgünlüğü Straightness of sides	ISO 10545-2	± 0.5%, ± 1.5 mm	
		Yüzey düzgünlüğü (Eğrilik ve peçlik) Surface flatness	ISO 10545-2	± 0.5%, ± 2 mm	
	Su emme Water absorption	ISO 10545-3	≤ 0.5%	≤ 0.3%	
	Kırılma dayanımı Breaking strength (Newton)	ISO 10545-4	S ≥ 1300 N	S ≥ 1800 N	
	Eğilme dayanımı Modulus of rupture (N/mm <sup>2</sup> )		R ≥ 35 N / mm <sup>2</sup>	R ≥ 40 N / mm <sup>2</sup>	
	Çarpma dayanımı Impact resistance by measurement of coefficient of restitution	ISO 10545-5	Mevcut test methodu Test method available		
	Derin aşınma dayanımı - Sırsız karolar Resistance to deep abrasion - Unglazed tiles	ISO 10545-6	≤ 175 mm <sup>3</sup>		
	Yüzey aşınmasına dayanıklılık Resistance to surface abrasion - Intended for use on floors	ISO 10545-7	Sınıf ve devir olarak belirtilir Reported abrasion class and cycles		
	Lineer ısıl genleşme Determination of linear thermal expansion	ISO 10545-8	Mevcut test methodu Test method available		
	Isı şokuna dayanıklılık Resistance to thermal shock	ISO 10545-9			
	Rutubet genleşmesi Moisture expansion, in mm/m'e	ISO 10545-10			
	Çatlama dayanıklılık Crazing resistance	ISO 10545-11	Gereklidir Required		
	Dona dayanıklılık Frost resistance	ISO 10545-12			
	Düşük konsantrasyonlu asit ve alkalilere dayanım Resistance to low concentrations of acids and alkalis	ISO 10545-13	Üretici sınıflandırır Manufacturer to state classification		
	Yüksek konsantrasyonlu asit ve alkalilere dayanım Resistance to high concentrations of acids and alkalis		Mevcut test methodu Test method available		
	Ev kimyasalları ve yüzme havuzu tuzlarına dayanım Resistance to household chemicals and swimming pool salts		Min. Sınıf B		
	Lekelenmeye dayanıklılık Resistance to stains	ISO 10545-14	Mevcut test methodu Test method available		
	Kurşun ve kadmiyumun tayini Lead and cadmium given off by tiles	ISO 10545-15	Mevcut test methodu Test method available (mg/dm <sup>2</sup> )		
	Yüzey sertliği Surface hardness Mohs	EN 101			
	Yüzey kaymazlığı Skid resistance	DIN 51130 UNE-ENV 12633:2003			
	Işığa karşı renk dayanımı Color resistance to light	DIN 51094	Hiçbir karo renk değiştirmemeli Not any noticeable color change		

### NOTLAR

En iyi sonuç için uygulamada min. 3 mm derz boşluğu tavsiye edilir.

Yukarıdaki test sonuçları sadece 1. kalite ürünler için geçerlidir, aksesuarlar sınıflandırmanın dışında değerlendirilmektedir. Değerler ortalama üretim değerleridir.

Seranit granit seramik bu katalogta yer alan tüm ürünlerin teknik değerlerini değiştirme hakkını saklı tutmaktadır.

GRUP - 1 / GROUP - 1		GRUP - 2 / GROUP - 2		GRUP - 3 / GROUP - 3		
MAT / MATT	PARLAK / POLISHED	MAT / MATT	LAPPATO	LAPPATO	FULL LAPPATO	PARLAK / POLISHED
± 0.4%, ± 1 mm	± 0.4%, ± 1 mm	± 0.4%, ± 1 mm	± 0.4%, ± 1 mm	± 0.4%, ± 1 mm	± 0.4%, ± 1 mm	± 0.4%, ± 1 mm
± 4%, ± 0.3 mm	± 4%, ± 0.3 mm	± 4%, ± 0.3 mm	± 4%, ± 0.3 mm	± 4%, ± 0.3 mm	± 4%, ± 0.3 mm	± 4%, ± 0.3 mm
± 0.4%, ± 1.5 mm	± 0.4%, ± 1.5 mm	± 0.4%, ± 1.5 mm	± 0.4%, ± 1.5 mm	± 0.4%, ± 1.5 mm	± 0.4%, ± 1.5 mm	± 0.4%, ± 1.5 mm
± 0.3%, ± 1.0 mm	± 0.3%, ± 1.0 mm	± 0.3%, ± 1.0 mm	± 0.3%, ± 1.0 mm	± 0.3%, ± 1.0 mm	± 0.3%, ± 1.0 mm	± 0.3%, ± 1.0 mm
0.3%, ± 1.5 mm	0.3%, ± 1.5 mm	0.3%, ± 1.5 mm	0.3%, ± 1.5 mm	0.3%, ± 1.5 mm	0.3%, ± 1.5 mm	0.3%, ± 1.5 mm
≤ 0.06%	≤ 0.06%	≤ 0.06%	≤ 0.06%	≤ 0.06%	≤ 0.06%	≤ 0.06%
> 2500	> 2500	> 2500	> 2500	> 2500	> 2500	> 2500
≥ 45	≥ 45	≥ 45	≥ 45	≥ 45	≥ 45	≥ 45
0.81	0.81	0.81	0.81	0.81	0.81	0.81
Ortalama Average 131 mm <sup>3</sup>	Ortalama Average 131 mm <sup>3</sup>	-	-	-	-	-
-	-	≥3	≥3	≥3	≥2	≥2
6.0 x 10 <sup>-6</sup> / °C	6.0 x 10 <sup>-6</sup> / °C	6.0 x 10 <sup>-6</sup> / °C	6.0 x 10 <sup>-6</sup> / °C	6.0 x 10 <sup>-6</sup> / °C	6.0 x 10 <sup>-6</sup> / °C	6.0 x 10 <sup>-6</sup> / °C
Dayanıklıdır Resistant	Dayanıklıdır Resistant	Dayanıklıdır Resistant	Dayanıklıdır Resistant	Dayanıklıdır Resistant	Dayanıklıdır Resistant	Dayanıklıdır Resistant
0.1	0.1	0.1	0.1	0.1	0.1	0.1
Dayanıklıdır Resistant	Dayanıklıdır Resistant	Dayanıklıdır Resistant	Dayanıklıdır Resistant	Dayanıklıdır Resistant	Dayanıklıdır Resistant	Dayanıklıdır Resistant
Dayanıklıdır Resistant	Dayanıklıdır Resistant	Dayanıklıdır Resistant	Dayanıklıdır Resistant	Dayanıklıdır Resistant	Dayanıklıdır Resistant	Dayanıklıdır Resistant
LA	LA	LA	LA	LA	LA	LA
HA	HA	HA	HA	HA	Beyan edilen	HA
A	A	A	A	A	A	A
≥3	≥3	5	5	5	5	5
Pb <0.1 Cd<0.01	Pb <0.1 Cd<0.01	Pb <0.1 Cd<0.01	Pb <0.1 Cd<0.01	Pb <0.1 Cd<0.01	Pb <0.1 Cd<0.01	Pb <0.1 Cd<0.01
8	7	6	6	6	6	6
Kaymazlık değeri için listeden ilgili seriye bakınız / Please check the serie in the list for antislip rate						
Dayanıklıdır Resistant	Dayanıklıdır Resistant	Dayanıklıdır Resistant	Dayanıklıdır Resistant	Dayanıklıdır Resistant	Dayanıklıdır Resistant	Dayanıklıdır Resistant

#### NOTES

Seranit recommends a joint of min. 3 mm for optimal installation results.

The test results refer only to first choice items and they do not regard the trimitiles.

The values are based on average production values.

Seranit granit seramik reserve the right to modify technical and formal details included in this catalog.



# Sertifikalar

## Certificates



Turkish Standards Institution  
Certificate Of Conformity To Double  
Star Criteria



TS EN 14411  
Certificate of Conformity to Turkish Standards



ISO 9001 Certificate



Occupational Health And  
Safety Management System Certificate



Environmental Management  
System Certificate



THE INTERNATIONAL CERTIFICATION NETWORK  
Environmental Management  
System Certificate



THE INTERNATIONAL CERTIFICATION NETWORK  
ISO 9001 Quality Management  
System Certificate



THE INTERNATIONAL CERTIFICATION NETWORK  
Occupational Health And  
Safety Management System Certificate



Environmental Product Declaration, EPD



Russia - Gost Certificate

[Bernasconi.ch](http://Bernasconi.ch)

Boden Decke Wände

Prüfbericht Oktober 2019  
NR. 9060006

$\mu > 0.60 = \text{GS4/GB3} \quad \text{R12/13 C}$

Bemerkung: Die Platten können in  
Bereichen von GB 3 eingesetzt werden.



Russia - Hygiene Certificate

Russia - Hygiene Certificate



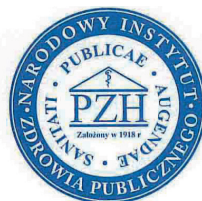
Ukraine - Sepro Certificate



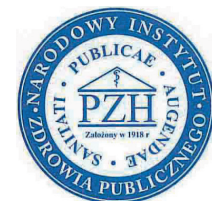
Ukraine - Sepro Certificate For Facade



France - CSTB NF UPEC



Poland Hygiene Certificate



Poland Radiation Certificate





**MERKEZ**

HEAD OFFICE

Sultantepe Mahallesi Hüseyin Baykara  
Caddesi No: 1 Üsküdar - İstanbul

T: +90 212 340 74 00

F: +90 212 258 73 05

info@seranit.com.tr  
export@seranit.com.tr**İSTANBUL MAĞAZA**

İSTANBUL STORE

E5 Karayolu Bostancı Kavşağı  
İçerenköy Mh. Kartal Sk. No: 3  
Bostancı / İstanbul Türkiye  
T: +90 216 577 74 53**İZMİR MAĞAZA**

İZMİR STORE

Cengiz Topel Mahallesi Gaziler Caddesi  
No:560 Yenişehir / Konak - İzmir

T: +90 (232) 457 50 00

**ADANA MAĞAZA**

ADANA STORE

Kurtuluş Mahallesi Ziyapaşa Bulvarı  
No: 23/1A Seyhan / Adana

T: +90 (212) 340 74 00

**SERANİT LONDRA SHOWROOM**

SERANİT LONDON SHOWROOM

Turkish Trade Center  
26-29St Cross Street, London, EC1N 8UH**SERANİT DUBAI SHOWROOM**

SERANİT DUBAI SHOWROOM

Al Quoz 2 Industrial Area,  
MAG Warehouse Complex,  
Al Quoz Logistics Park  
Plot# 911 Store 6  
Dubai - UAE**SERANİT USA LLC**

SERANİT USA LLC

11417 IL-19 Franklin Park  
IL 60131  
T: +1 312 826 0544**SERANİT FRANSA**

SERANİT FRANCE

Seranit Granit Seramik Sanayi AS  
23 Rue Du Roule 75001 Paris 1**SERANİT ALMANYA**

SERANİT GERMANY

Hanauer Landstr. 360,  
D-60386 Frankfurt am Main