



# TEKNİK PORSELEN

TECHNICAL  
PORCELAIN

seranit



# TEKNIK PORSELEN

TECHNICAL  
PORCELAIN

sera  nit

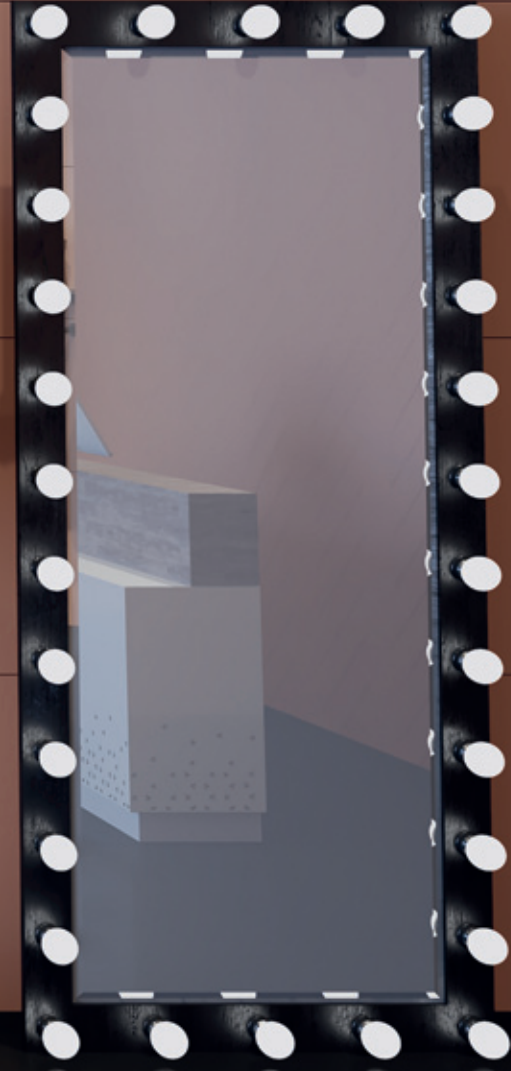


Pastel



Seranit'in ileri teknolojisi ve uzmanlığı ile geliştirilen teknik porselen koleksiyonu, üstün dayanıklılığı ile trafik yoğunluğu olan iç ve dış mekanların uzun yıllar ilk günkü halini korumasını sağlıyor.

*Technical Porcelain Collection that is developed based on the advanced technology and expertise of Seranit that enables the high-traffic interior and exterior spaces to sustain their original state with its superior durability.*



**seranit**





Cosmos

# İçindekiler

## Contents

-  Cosmos | 2
-  Escara | 6
-  Pastel | 10
- Serena | 14
-  Skydot | 20

Teknik Bilgiler / Technical Information | 26

Sertifikalar / Certificates | 32









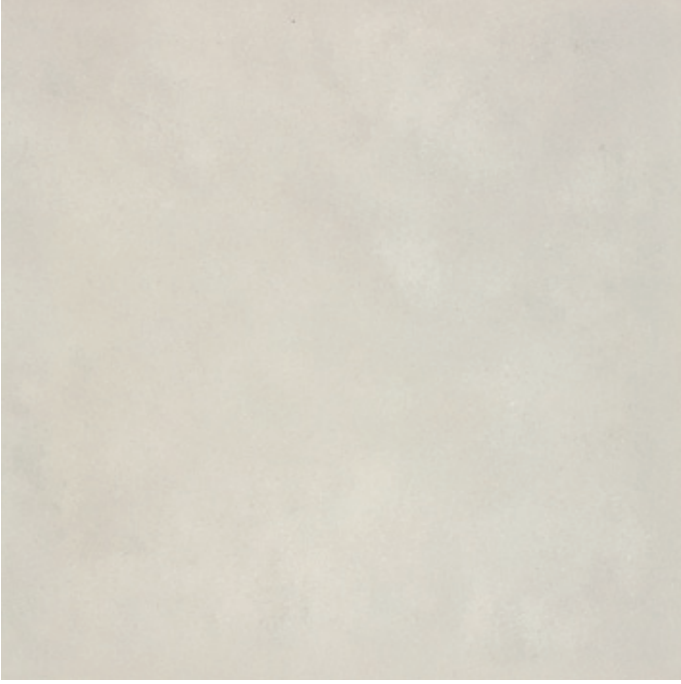
Cosmos

# Cosmos

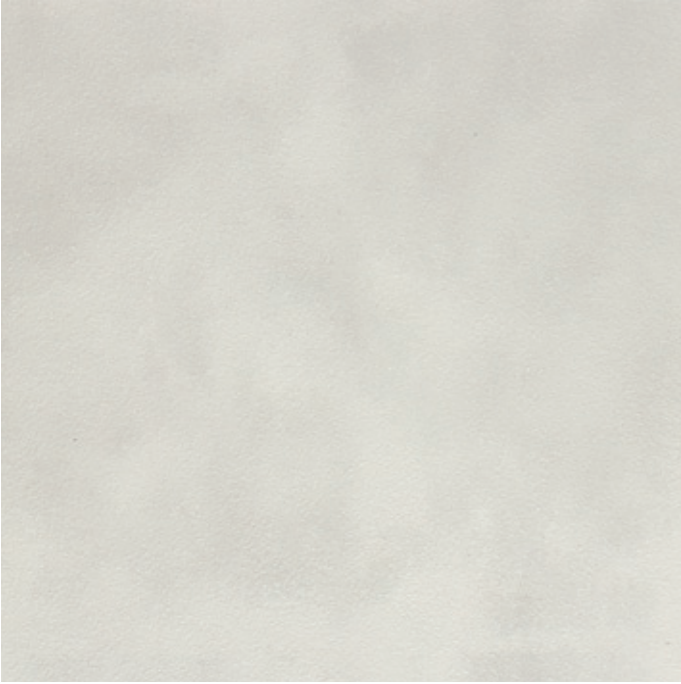
60x120 cm / 24"x48" - 90x90 cm / 35"x35"

Mat / *Matt* Parlak / *Polished*

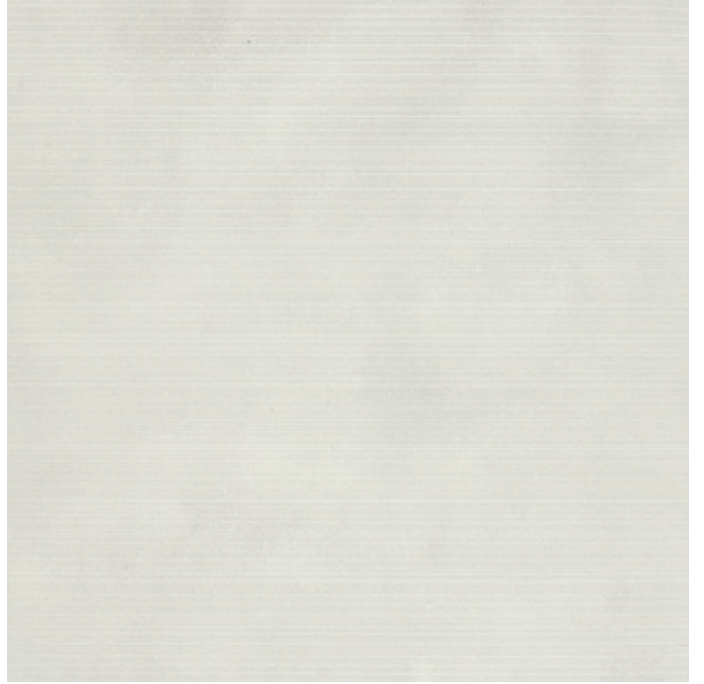
Kullanım Alanları / Usage Areas



Beyaz / White



Beyaz Homojen / White Homogeneous



Beyaz Line / White Line

\* Sadece mat ürünlerde geçerlidir. / Valid only for matt products.

\*\* Sadece homojen ve line için geçerlidir. / Valid only for homogeneous and line products.

Homojen ve Line fon sadece mat olarak üretilmektedir / Matt products are only available for homogeneous and line fons..

Detaylı bilgi için sayfa 28-30-31'e bakınız. / For detailed information look at page 28-30-31.



# Cosmos

60x120 cm / 24"x48" - 90x90 cm / 35"x35"

Mat / *Matt* Parlak / *Polished*

Kullanım Alanları / Usage Areas



Gri / Grey



Koyu Gri / Dark Grey



Vizon



Siyah / Black

\* Sadece mat ürünlerde geçerlidir. / Valid only for matt products.

\*\* Sadece homojen ve line için geçerlidir. / Valid only for homogeneous and line products.

Yukarıda yer alan renklerde line ve homojen fon üretilmektedir / Homogeneous and line fons are available in colors above.

Homojen ve Line fon sadece mat olarak üretilmektedir / Matt products are only available for homogeneous and line fons..

Detaylı bilgi için sayfa 28-30-31'e bakınız. / For detailed information look at page 28-30-31.



Departures  
Salidas

Hot  
Beverages

*Starbucks Coffee*





Gate  
D42 Gate  
D43 →



# Escara

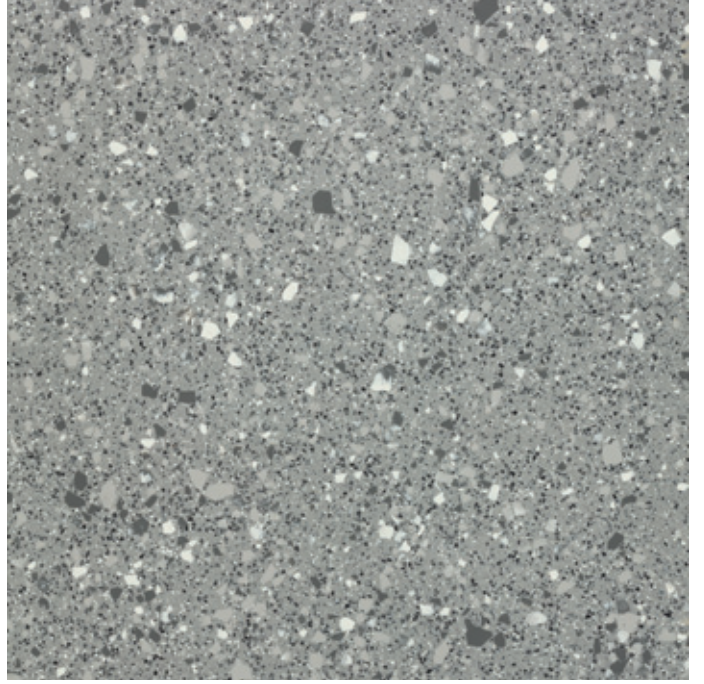
60x120 cm / 24"x48" - 90x90 cm / 35"x35"

Parlak / Polished

Kullanım Alanları / Usage Areas



Beyaz / White



Gri / Grey



Siyah / Black

Detaylı bilgi için sayfa 28-30-31'e bakınız. / For detailed information look at page 28-30-31.











Pastel

# Pastel

60x120 cm / 24"x48" - 60x60 cm / 24"x24"

Mat / Matt

Kullanım Alanları / Usage Areas



Kül / Ash



Kum / Sand



Toprak / Earth

Detaylı bilgi için sayfa 28-30-31'e bakınız. / For detailed information look at page 28-30-31.

# Pastel

60x120 cm / 24"x48" - 60x60 cm / 24"x24"

Mat / Matt

Kullanım Alanları / Usage Areas



Somon / Salmon



Terracotta



Gri / Grey







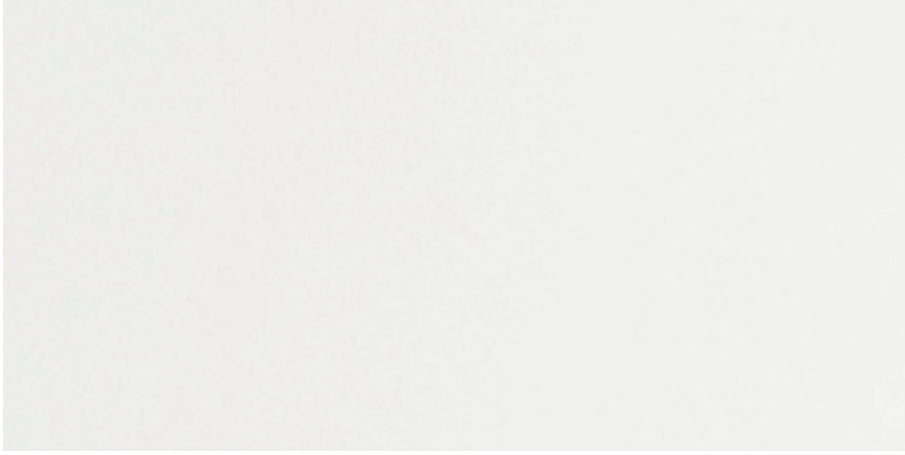
Serena

# Serena

\*\*60x120 cm / 24"x48" - \*\*90x90 cm / 35"x25" - \*\*60x60 cm / 24"x24" - \*\*30x60 cm / 12"x24"

Mat / *Matt* Parlak / *Polished*

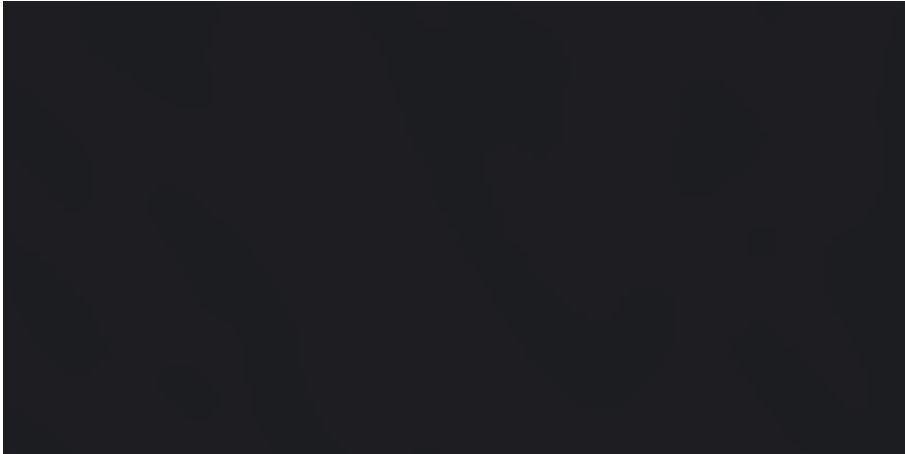
Kullanım Alanları / Usage Areas



Super White



Düz Bej / Beige



Super Black

\* Sadece mat ürünlerde geçerlidir. / Valid only for matt products.

\*\* Mat yüzeylerde net ebat ölçüleri sırasıyla; 604x1208 mm, 905x905 mm, 604x604mm, 302x604 mm'dir.  
Size measurements for matt surfaces are 604x1208 mm, 905x905 mm, 604x604mm, 302x604 mm.

Detaylı bilgi için sayfa 28-30-31'e bakınız. / For detailed information look at page 28-30-31.

# Serena

\*\*60x120 cm / 24"x48" - \*\*90x90 cm / 35"x25" - \*\*60x60 cm / 24"x24" - \*\*30x60 cm / 12"x24"

Mat / *Matt* Parlak / *Polished*

Kullanım Alanları / Usage Areas



Gri 441 / Grey 441



Gri 443 / Grey 443



Gri 445 / Grey 445

\* Sadece mat ürünlerde geçerlidir. / Valid only for matt products.

\*\* Mat yüzeylerde net ebat ölçüleri sırasıyla; 604x1208 mm, 905x905 mm, 604x604mm, 302x604 mm'dir.  
Size measurements for matt surfaces are 604x1208 mm, 905x905 mm, 604x604mm, 302x604 mm.

Detaylı bilgi için sayfa 28-30-31'e bakınız. / For detailed information look at page 28-30-31.

# Serena

\*\*60x120 cm / 24"x48" - \*\*90x90 cm / 35"x25" - \*\*60x60 cm / 24"x24" - \*\*30x60 cm / 12"x24"

Mat / *Matt* Parlak / *Polished*

Kullanım Alanları / Usage Areas



Kahve 114 / Brown 114



Kahve 116 / Brown 116



Kahve 120 / Brown 120

\* Sadece mat ürünlerde geçerlidir. / Valid only for matt products.

\*\* Mat yüzeylerde net ebat ölçüleri sırasıyla; 604x1208 mm, 905x905 mm, 604x604mm, 302x604 mm'dir.  
Size measurements for matt surfaces are 604x1208 mm, 905x905 mm, 604x604mm, 302x604 mm.

Detaylı bilgi için sayfa 28-30-31'e bakınız. / For detailed information look at page 28-30-31.



# Serena

\*\*60x120 cm / 24"x48" - \*\*90x90 cm / 35"x25" - \*\*60x60 cm / 24"x24" - \*\*30x60 cm / 12"x24"

Mat / *Matt* Parlak / *Polished*

Kullanım Alanları / Usage Areas



Cotto



Kahve 110 / Brown 110

\* Sadece mat ürünlerde geçerlidir. / Valid only for matt products.

\*\* Mat yüzeylerde net ebat ölçüleri sırasıyla; 604x1208 mm, 905x905 mm, 604x604mm, 302x604 mm'dir.  
Size measurements for matt surfaces are 604x1208 mm, 905x905 mm, 604x604mm, 302x604 mm.

Detaylı bilgi için sayfa 28-30-31'e bakınız. / For detailed information look at page 28-30-31.

*Jewellery*  
M PARIS WITH LOVE!







VOG  
JEANS

VOG  
SUIT

Skydot



# Skydot

60x120 cm / 24"x48" - 90x90 cm / 35"x35"

Parlak / Polished

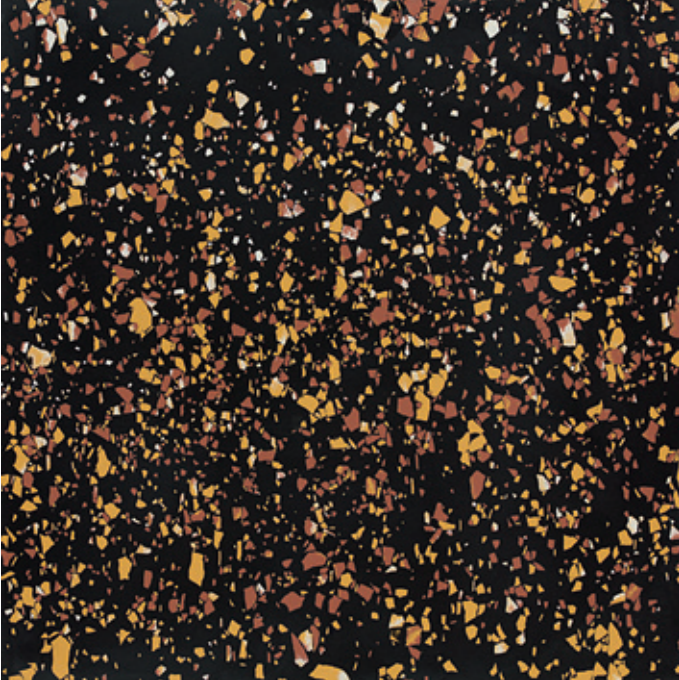
Kullanım Alanları / Usage Areas



Beyaz / White



Gri / Grey



Sarı&Kahve / Yellow&Brown

Detaylı bilgi için sayfa 28-30-31'e bakınız. / For detailed information look at page 28-30-31.



# Skydot

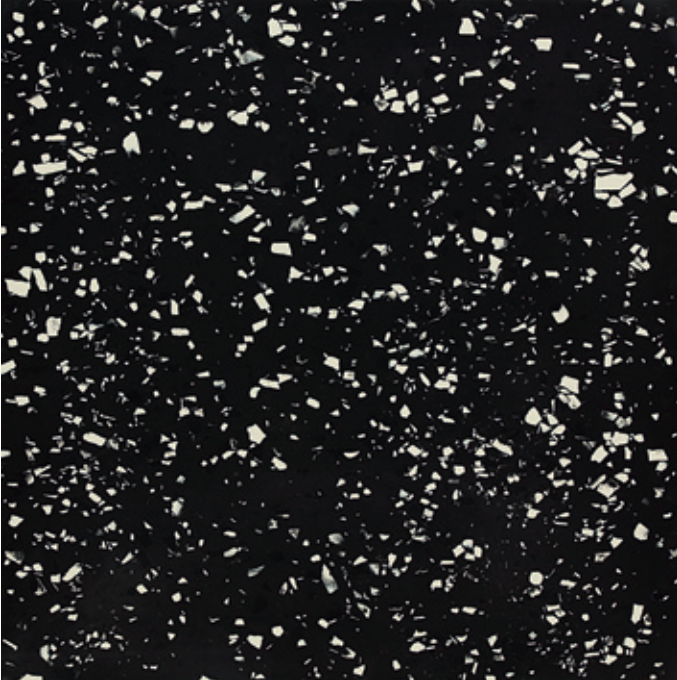
60x120 cm / 24"x48" - 90x90 cm / 35"x35"

Parlak / Polished

Kullanım Alanları / Usage Areas



Kahve / Brown



Siyah / Black

# Skydot

60x120 cm / 24"x48" - 90x90 cm / 35"x35"

Mat / *Matt*

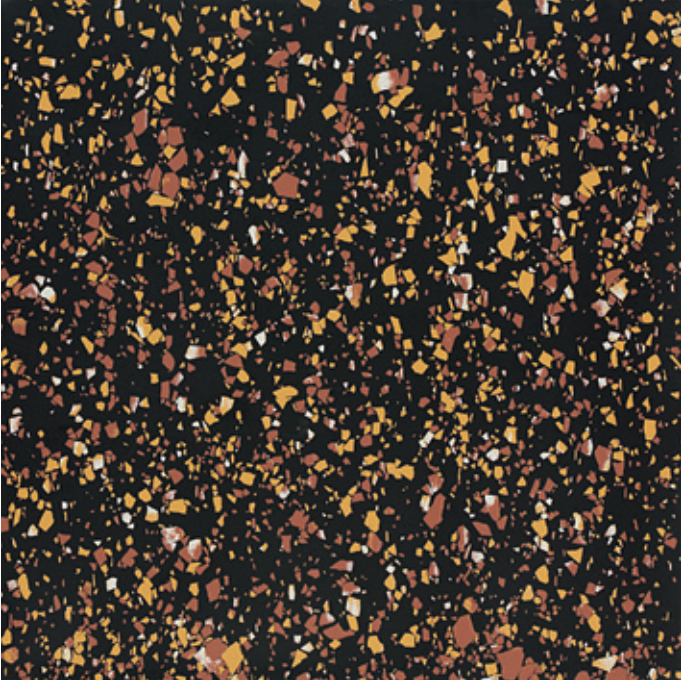
Kullanım Alanları / Usage Areas



Beyaz Rock / White Rock



Gri Rock / Grey Rock



Sarı&Kahve Rock / Yellow&Brown Rock

Rock fon sadece mat olarak üretilmektedir / Matt products are only available for rock fons..  
Detaylı bilgi için sayfa 28-30-31'e bakınız. / For detailed information look at page 28-30-31.



# Skydot

60x120 cm / 24"x48" - 90x90 cm / 35"x35"

Mat / *Matt*

Kullanım Alanları / Usage Areas



Kahve Rock / Brown Rock



Siyah Rock / Black Rock

Rock fon sadece mat olarak üretilmektedir / Matt products are only available for rock fons.  
Detaylı bilgi için sayfa 28-30-31'e bakınız. / For detailed information look at page 28-30-31.





Escara



# TEKNİK BİLGİLER

## TECHNICAL INFORMATION

# Kullanım Alanları

## Usage Areas



İÇ MEKAN  
INDOOR



DUVAR  
WALL



KAYMAZLIK  
ANTI-SLIP



DIŞ CEPHE SİSTEMLERİNE UYGUN  
SUITABLE WITH FACADE SYSTEMS



YER - EV  
FLOOR - HOUSE



REKTİFİYELİ  
RECTIFIED



DIŞ ZEMİN YER ve DUVAR  
OUTDOOR FLOOR & WALL



DIŞ MEKAN  
OUTDOOR



SANAYİ ZEMİN  
INDUSTRIAL FLOOR



YER - GENEL ALAN  
FLOOR - COMMON AREAS



DONMAYA DAYANIKLILIK  
FROST RESISTANCE

# Kaymazlık Değerleri

## Slip Resistance

DIN 51130 KAYMAZLIK STANDARDI  
DIN 51130 SLIPPING STANDARD



DEĞER  
VALUE

KAYMA AÇISI  
SLIPING ANGLE

Yer karolarının yüzey özelliklerine göre kayganlıkları farklıdır. Karonun kullanıldığı yer kaymazlık değeri ile bağlantılıdır. Bu değer R ile ifade edilir ve 9 ile 13 arasındadır. Bu değere uygun olarak karolar mekanın kullanım özelliğine göre seçilmelidir.

Porcelain tiles have different slip resistance depending their surfaces. The usage area of tiles are related to their slip resistance values. This values are rated between 9 and 13, also indicated by R rating. The selection of tiles are subject to type of area and its slip resistance requirement.

R<sub>9</sub>

6° <= Açı/Angle <= 10°

R<sub>10</sub>

10° <= Açı/Angle <= 19°

R<sub>11</sub>

19° <= Açı/Angle <= 27°

R<sub>12</sub>

27° <= Açı/Angle <= 35°

R<sub>13</sub>

35° <= Açı/Angle <= Üzeri

# Renk Tonu Değişim Skalası

## Color Shade Variation Guide



V<sub>1</sub>

DÜŞÜK  
UNIFORM

Desen ve renk tonu farklılıkları düşük seviyededir.  
The least amount of shade and texture variation within each box.



V<sub>2</sub>

ORTA  
SLIGHT

Desen ve renk tonu farklılıkları orta seviyededir.  
Moderate shade and texture variation within each box.



V<sub>3</sub>

YÜKSEK  
HIGH

Desen ve renk tonu farklılıkları yüksek seviyededir.  
High shade and texture variation within each box.



V<sub>4</sub>

DEĞİŞKEN  
RANDOM

Desen ve renk tonu farklılıkları en üst seviyededir.  
Very high shade and texture variation within each box.





Pastel

# ÜRÜN TEKNİK ÖZELLİKLERİ

## PRODUCT TECHNICAL CHARACTERISTICS

EN 14411 (ISO 13006) Düşük su emmeli kuru preslenmiş seramik porselen karo Ek G E ≤ 0.5 % Grup B1a GL

EN 14411 (ISO 13006) Annex G (normative) Dry-pressed ceramic tiles with low water absorption E ≤ 0.5 % Group B1a GL

SEMBOLLER SYMBOLS	TEKNİK DEĞERLER TECHNICAL CHARACTERISTICS	STANDARTLAR NORMS	STANDART DEĞERLER REQUIRED VALUES	TSE ÇİFT YILDIZ STANDART DEĞERLERİ	
	Boyut ve yüzey kalitesi Dimensions and surface quality	Uzunluk ve genişlik Length and width	ISO 10545-2	$N \geq 15 \text{ cm} \pm \%0.6, \pm 2 \text{ mm}$	
		Kalınlık Thickness	ISO 10545-2	$N \geq 15, \pm 5\%, \pm 0.5 \text{ mm}$	
		Gönyeden sapma Rectangularity	ISO 10545-2	$\pm 0.5\%, \pm 2 \text{ mm}$	
		Kenar düzgünlüğü Straightness of sides	ISO 10545-2	$\pm 0.5\%, \pm 1.5 \text{ mm}$	
		Yüzey düzgünlüğü (Eğrilik ve peçlik) Surface flatness	ISO 10545-2	$\pm 0.5\%, \pm 2 \text{ mm}$	
	Su emme Water absorption	ISO 10545-3	$\leq 0.5\%$	$\leq 0.3\%$	
	Kırılma dayanımı Breaking strength (Newton)	ISO 10545-4	$S \geq 1300 \text{ N}$	$S \geq 1800 \text{ N}$	
	Eğilme dayanımı Modulus of rupture (N/mm <sup>2</sup> )		$R \geq 35 \text{ N / mm}^2$	$R \geq 40 \text{ N / mm}^2$	
	Çarpma dayanımı Impact resistance by measurement of coefficient of restitution	ISO 10545-5	Mevcut test methodu Test method available		
	Derin aşınma dayanımı - Sırsız karolar Resistance to deep abrasion - Unglazed tiles	ISO 10545-6	$\leq 175 \text{ mm}^3$		
	Yüzey aşınmasına dayanıklılık Resistance to surface abrasion - Intended for use on floors	ISO 10545-7	Sınıf ve devir olarak belirtilir Reported abrasion class and cycles		
	Lineer ısıl genişleme Determination of linear thermal expansion	ISO 10545-8	Mevcut test methodu Test method available		
	Isı şokuna dayanıklılık Resistance to thermal shock	ISO 10545-9			
	Rutubet genişmesi Moisture expansion, in mm/m'e	ISO 10545-10			
	Çatlama dayanıklılık Crazing resistance	ISO 10545-11	Gereklidir Required		
	Dona dayanıklılık Frost resistance	ISO 10545-12			
	Düşük konsantrasyonlu asit ve alkalilere dayanım Resistance to low concentrations of acids and alkalis	ISO 10545-13	Üretici sınıflandırır Manufacturer to state classification		
	Yüksek konsantrasyonlu asit ve alkalilere dayanım Resistance to high concentrations of acids and alkalis		Mevcut test methodu Test method available		
	Ev kimyasalları ve yüzme havuzu tuzlarına dayanım Resistance to household chemicals and swimming pool salts		Min. Sınıf B		
	Lekelenmeye dayanıklılık Resistance to stains	ISO 10545-14	Mevcut test methodu Test method available		
	Kurşun ve kadmiyumun tayini Lead and cadmium given off by tiles	ISO 10545-15	Mevcut test methodu Test method available (mg/dm <sup>2</sup> )		
	Yüzey sertliği Surface hardness Mohs	EN 101			
	Yüzey kaymazlığı Skid resistance	DIN 51130 UNE-ENV 12633:2003			
	Işığa karşı renk dayanımı Color resistance to light	DIN 51094	Hiçbir karo renk değiştirmemeli Not any noticeable color change		

### NOTLAR / NOTES

En iyi sonuç için uygulamada min. 3 mm derz boşluğu tavsiye edilir.  
Seranit recommends a joint of min. 3 mm for optimal installation results.

Yukarıdaki test sonuçları sadece 1. kalite ürünler için geçerlidir, aksesuarlar sınıflandırmanın dışında değerlendirilmemektedir.  
Değerler ortalama üretim değerleridir.  
The test results refer only to first choice items and they do not regard the trimtiles.  
The values are based on average production values.

Seranit granit seramik bu katalogta yer alan tüm ürünlerin teknik değerlerini değiştirme hakkını saklı tutmaktadır.  
Seranit granit seramik reserve the right to modify technical and formal details included in this catalog.



GRUP - 1 / GROUP - 1		GRUP - 2 / GROUP - 2		GRUP - 3 / GROUP - 3		
MAT / MATT	PARLAK / POLISHED	MAT / MATT	LAPPATO	LAPPATO	FULL LAPPATO	PARLAK / POLISHED
± 0.4%, ± 1 mm	± 0.4%, ± 1 mm	± 0.4%, ± 1 mm	± 0.4%, ± 1 mm	± 0.4%, ± 1 mm	± 0.4%, ± 1 mm	± 0.4%, ± 1 mm
± 4%, ± 0.3 mm	± 4%, ± 0.3 mm	± 4%, ± 0.3 mm	± 4%, ± 0.3 mm	± 4%, ± 0.3 mm	± 4%, ± 0.3 mm	± 4%, ± 0.3 mm
± 0.4%, ± 1.5 mm	± 0.4%, ± 1.5 mm	± 0.4%, ± 1.5 mm	± 0.4%, ± 1.5 mm	± 0.4%, ± 1.5 mm	± 0.4%, ± 1.5 mm	± 0.4%, ± 1.5 mm
± 0.3%, ± 1.0 mm	± 0.3%, ± 1.0 mm	± 0.3%, ± 1.0 mm	± 0.3%, ± 1.0 mm	± 0.3%, ± 1.0 mm	± 0.3%, ± 1.0 mm	± 0.3%, ± 1.0 mm
0.3%, ± 1.5 mm	0.3%, ± 1.5 mm	0.3%, ± 1.5 mm	0.3%, ± 1.5 mm	0.3%, ± 1.5 mm	0.3%, ± 1.5 mm	0.3%, ± 1.5 mm
≤ 0.06%	≤ 0.06%	≤ 0.06%	≤ 0.06%	≤ 0.06%	≤ 0.06%	≤ 0.06%
> 2500	> 2500	> 2500	> 2500	> 2500	> 2500	> 2500
≥ 45	≥ 45	≥ 45	≥ 45	≥ 45	≥ 45	≥ 45
0.81	0.81	0.81	0.81	0.81	0.81	0.81
Ortalama Average 131 mm <sup>3</sup>	Ortalama Average 131 mm <sup>3</sup>	-	-	-	-	-
-	-	≥3	≥3	≥3	≥2	≥2
6.0 x 10 <sup>-6</sup> / °C	6.0 x 10 <sup>-6</sup> / °C	6.0 x 10 <sup>-6</sup> / °C	6.0 x 10 <sup>-6</sup> / °C	6.0 x 10 <sup>-6</sup> / °C	6.0 x 10 <sup>-6</sup> / °C	6.0 x 10 <sup>-6</sup> / °C
Dayanıklıdır Resistant	Dayanıklıdır Resistant	Dayanıklıdır Resistant	Dayanıklıdır Resistant	Dayanıklıdır Resistant	Dayanıklıdır Resistant	Dayanıklıdır Resistant
0.1	0.1	0.1	0.1	0.1	0.1	0.1
Dayanıklıdır Resistant	Dayanıklıdır Resistant	Dayanıklıdır Resistant	Dayanıklıdır Resistant	Dayanıklıdır Resistant	Dayanıklıdır Resistant	Dayanıklıdır Resistant
Dayanıklıdır Resistant	Dayanıklıdır Resistant	Dayanıklıdır Resistant	Dayanıklıdır Resistant	Dayanıklıdır Resistant	Dayanıklıdır Resistant	Dayanıklıdır Resistant
LA	LA	LA	LA	LA	LA	LA
HA	HA	HA	HA	HA	Beyan edilen	HA
A	A	A	A	A	A	A
≥3	≥3	5	5	5	5	5
Pb <0.1 Cd <0.01	Pb <0.1 Cd <0.01	Pb <0.1 Cd <0.01	Pb <0.1 Cd <0.01	Pb <0.1 Cd <0.01	Pb <0.1 Cd <0.01	Pb <0.1 Cd <0.01
8	7	6	6	6	6	6
Kaymazlık değeri için listeden ilgili seriye bakınız / Please check the serie in the list for antislip rate						
Dayanıklıdır Resistant	Dayanıklıdır Resistant	Dayanıklıdır Resistant	Dayanıklıdır Resistant	Dayanıklıdır Resistant	Dayanıklıdır Resistant	Dayanıklıdır Resistant



Cosmos





# SERTİFİKALAR

## CERTIFICATES



## Çevresel Ürün Beyanı, EPD

*Environmental Product Declaration, EPD*

Seranit Grup, tüm seramik ürün gruplarında; porselen karolar, duvar karoları ve yer karoları için EPD belgesine sahiptir. EPD belgesi alma sürecinde, ürettiği ürünlerin ham maddelerinin işlenmesinden üretimine ve uygulanmasına kadarki tüm çevresel etkiler Seranit Grup tarafından değerlendirilip şeffaf olarak beyan edilmiştir. Seramik ürünlerine EPD belgesini alan Seranit Grup, müşterilerinin yeşil bina projelerindeki sertifika sistemlerinde yüksek puan almalarını sağlamaktadır. Seranit Grup EPD belgeleri sayesinde, ölçülebilir ve kıyaslanabilir sonuçlarla, uygulamacı ve yatırımcılara, kullanacakları yapı malzemeleri hakkında ulaşabilecekleri en doğru çevresel bilgileri sunmaktadır.

The Seranit Group holds EPD certificates for all its ceramic product groups, including porcelain tiles, wall tiles and floor tiles. In the process of the EPD certification, the Seranit Group reviews and transparently declares all environmental impacts from the processing of raw materials in its production and applications. With EPD certified ceramic products, the Seranit Group enables its customers to receive high scores during the certification process of their green building projects. Thanks to its EPD certificates, the Seranit Group offers implementers and investors the most accurate environmental information accessible on the respective building materials through scalable and comparable results.

## Yaşam Döngüsü Değerlendirmesi

*Life Cycle Assessment, LCA*

LEED kriterlerinde yapı ürünlerinde ilave puan almak için LCA ve EPD belgelendirmelerini tamamlayan Seranit Grup, müşterilerine sertifikalandırma çalışmalarında ayrıcalık yaratmayı hedeflemektedir. Seranit Grup, dünyada hızla gelişmekte olan yeşil bina pazarlarında müşterilerine avantaj yaratmakla kalmayıp, Avrupa Birliği yasaları ve ihracat pazarı gerekliliklerine de uyum sağlamayı amaçlamaktadır. Seranit Grup, LCA yaklaşımı ile eko-tasarım ve eko-inovasyon fırsatları altyapısını da hazırlamıştır.

The Seranit Group, which completed LCA and EPD certification processes in order to get additional points for its building products at LEED, aims to bring advantages to its customers during certification procedures. In addition to presenting its customers with benefits in the world's rapidly developing green building markets, the Seranit Group also aims to comply with the laws of the European Union and the requirements of the export market. The Seranit Group has also prepared the infrastructure for eco-design and eco-innovation opportunities through its LCA approach.

## İklim Beyanları

*Climate Declarations*

Seranit Grup, tüm ürün ve faaliyetlerinde ortaya çıkan sera gazı salınımlarıyla ilgili farkındalığını artırmak ve stratejik önlemlerle küresel ısınma ve çevre konularında kendine düşen sorumlulukları yerine getirmek amacıyla, kapsamlı bir karbon ayak izi çalışması da yürütmüştür.

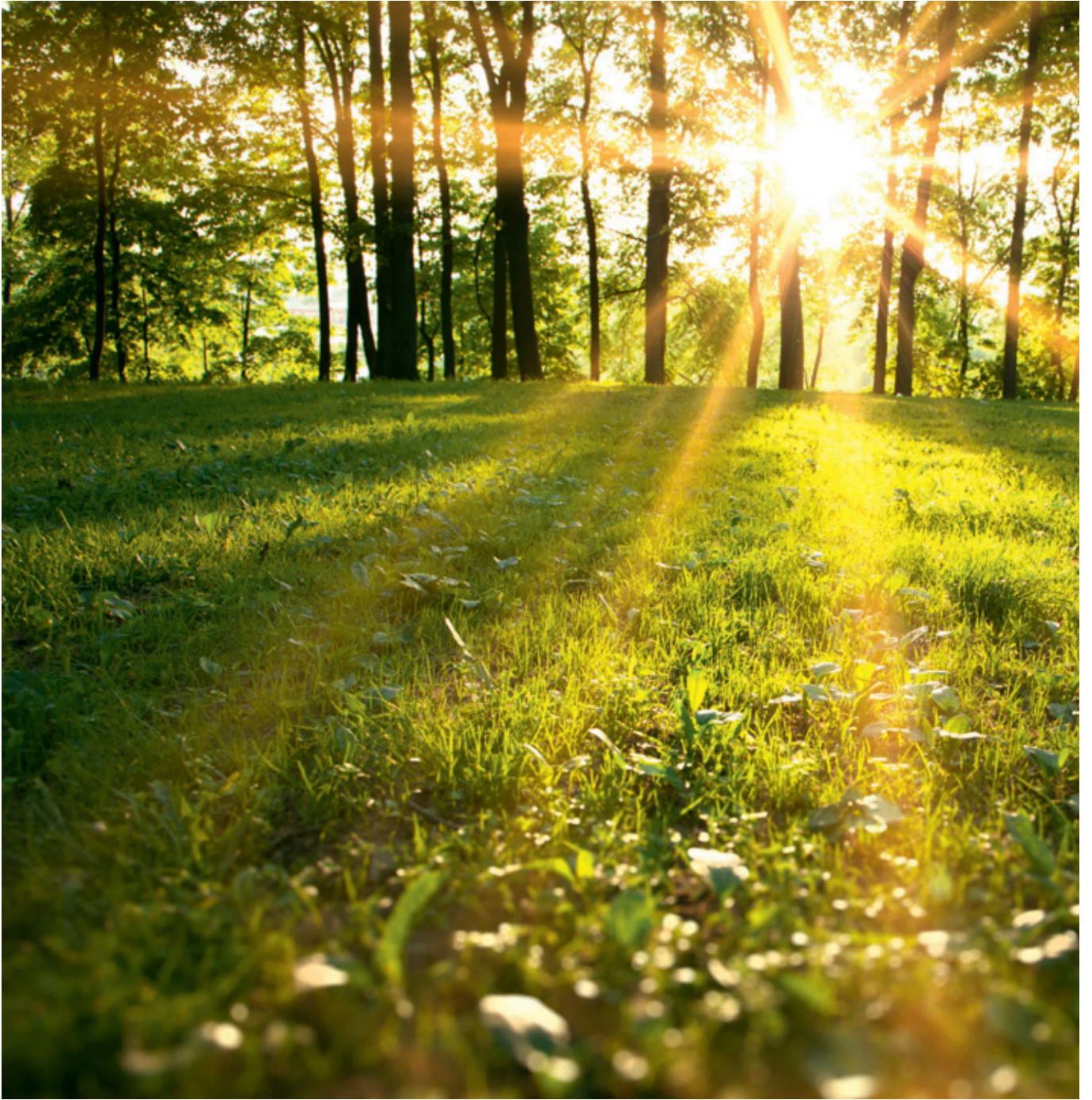
The Seranit Group carried out a comprehensive carbon footprint project in order to increase awareness in regards to the greenhouse gas emissions of all its products and operations, and to meet its responsibilities in global warming and environmental issues through strategic precautions.

## ECO Platform

Seranit Grup, ECO Platform üyeliği ile EPD belgeleri ve beyanlarının hem Avrupa'da hem de uluslararası düzeyde kullanılmasına olanak sağlamaktadır.

The Seranit Group enables the use of EPD certificates and declarations both in Europe and at the international level with its ECO Platform membership.







TSE Çift Yıldız Belgesi  
Turkish Standards Institution  
Certificate Of Conformity To Double Star Criteria

CE

**seranit**

**SERANİT GRANİT SERAMİK SAN. TİC. A.Ş.**  
Organize Sanayi Bölgesi - BİLECİK / TÜRKİYE  
06  
DOP: 2013-1

**EN 14411:2012**

Lütfen CE etiketi ile ilgili teknik bilgiler için [www.seranit.com.tr](http://www.seranit.com.tr) web sayfanıza danışınız.  
Please refer to our web site [www.seranit.com.tr](http://www.seranit.com.tr) for technical information related to CE labeling.

Kuru Preslenmiş, Düşük Su Emmeli  $E_b \leq 0,5$  % Seramik Karolar, İç ve Dış, Yer ve Duvar Kaplamalarında Kullanılan.  
Dry-pressed ceramic tiles, with water absorption  $E_b \leq 0,5$  %,for internal and external walls and floorings.





Çevre Yönetim Sistemi Belgesi  
Environmental Management  
System Certificate



Çevre Yönetim Sistemi Belgesi  
Environmental Management  
System Certificate



ISO 9001 Belgesi  
ISO 9001 Certificate



İş Sağlığı ve Güvenliği Yönetim Sistemi Belgesi  
Occupational Health And  
Safety Management System Certificate



ISO 9001 Kalite Yönetim Sistemi Belgesi  
ISO 9001 Quality Management  
System Certificate



İş Sağlığı ve Güvenliği Yönetim Sistemi Belgesi  
Occupational Health And  
Safety Management System Certificate



Çevresel Ürün Beyanı, EPD  
Environmental Product Declaration, EPD



TS EN 14411 Türk Standartlarına Uygunluk Belgesi  
TS EN 14411 Certificate of Conformity  
to Turkish Standards



Rusya - Gost Sertifikası  
Russia - Gost Certificate



Rusya - Hijyen Sertifikası  
Russia - Hygiene Certificate



Ukrayna - Sepro Sertifikası  
Ukraine - Sepro Certificate



Ukrayna - Sepro Sertifikası Dış Cephe  
Ukraine - Sepro Certificate For Facade



Fransa - CSTB NF UPEC  
France - CSTB NF UPEC



Polonya Hijyen Sertifikası  
Poland Hygiene Certificate



Polonya Radyasyon Sertifikası  
Poland Radiation Certificate



#### MERKEZ

Akabe Ticaret Merkezi No: 1  
Büyükdere Caddesi, Likör Yanı Sokak,  
Kat: 4, Daire; 401-402 Şişli/Mecidiyeköy

T: +90 212 340 74 00  
F: +90 212 258 73 05

info@seranit.com.tr  
export@seranit.com.tr

#### İSTANBUL SHOWROOM

Büyükdere Caddesi Akabe Ticaret Merkezi  
No:78 Mecidiyeköy / Şişli İSTANBUL

T: +90 212 274 34 26/28  
F: +90 212 274 34 25

projesatis@seranit.com.tr

#### İZMİR SHOWROOM

Cengiz Topel Mahallesi Gaziler Caddesi  
No:560 Yenişehir / Konak - İzmir

T: +90 (232) 457 50 00

#### LONDRA SHOWROOM

Turkish Trade Center  
26-29 St Cross Street, London, EC1N 8UH